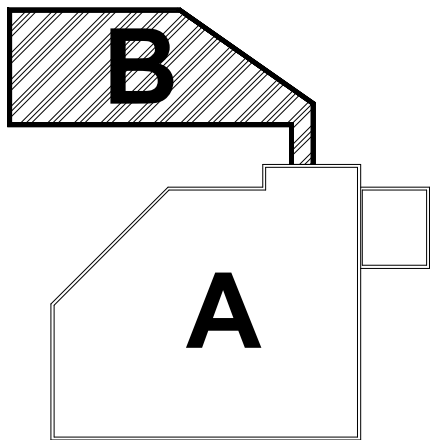
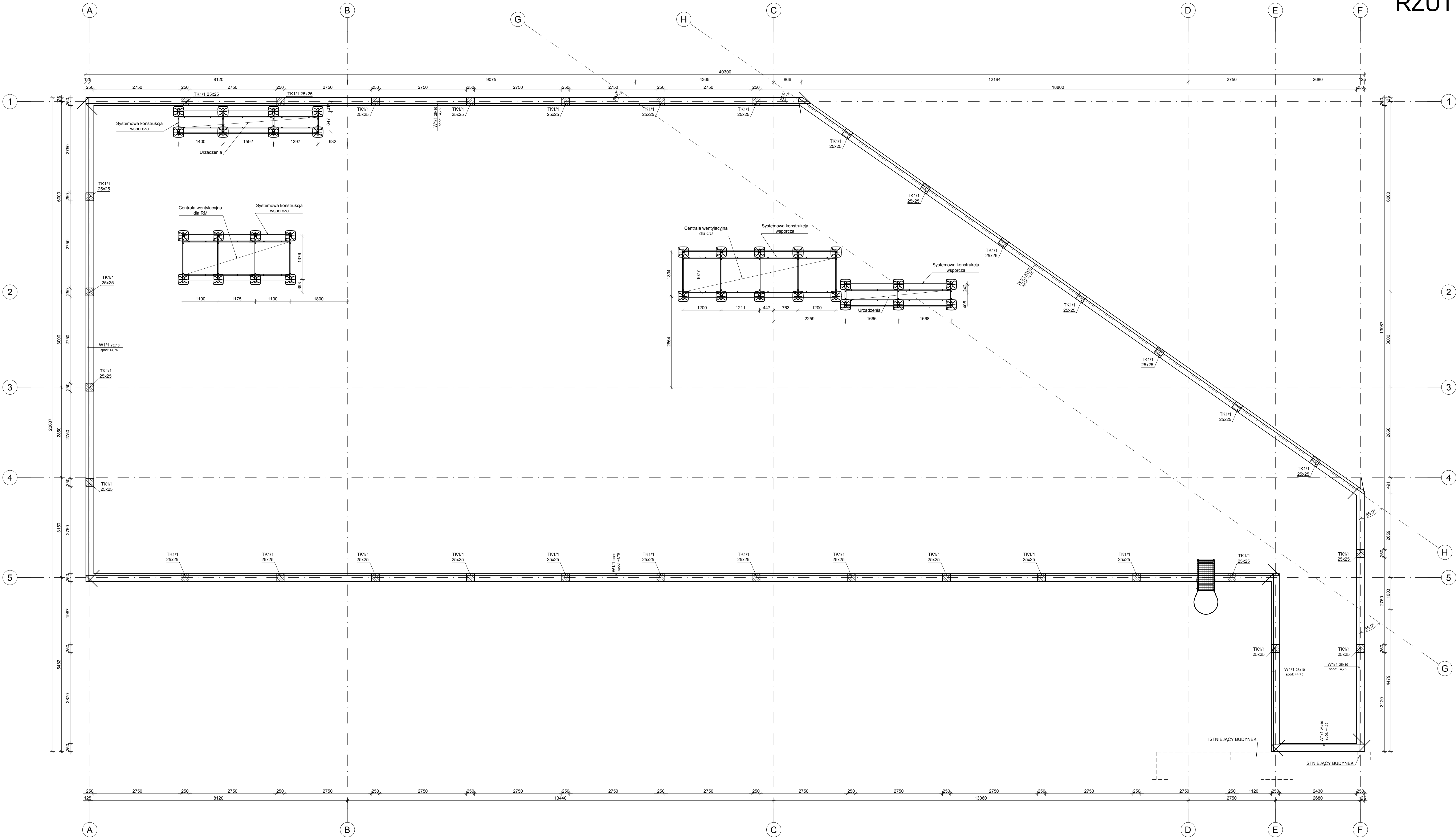


RZUT STROPODACHU
CZĘŚĆ B
SKALA 1:50

Schemat obiektu



A - obiekt istniejący
B - obiekt nowoprojektowany



UWAGI:
1. Niniejszy rysunek stanowi integralną część wielobranżowego projektu budowlanego i należy rozpatrywać go łącznie z opisem technicznym i projektami branż.
2. Wszystkie otwory i przejścia instalacyjne zweryfikować wg. projektów.
3. Rysunki rozpatrywać z kompletnymi projektami pozostałych branż.
4. Układ ścian działowych wg. projektu architektonicznego.
5. Prace wykonywać zgodnie z opisem technicznym i Szuką Budowlaną.
6. Wszystkie zamienne rozwiązania techniczne należy bezwzględnie konsultować i zatwierdzić z autorem niniejszego opracowania.

1. Beton:
B25 (C20/25)
2. Stal zbrojeniowa :
AIII-N (B500SP)
AIII-N (B500A)
3. Stal konstrukcyjna :
St3S(S235JRG2)

Instytut projektowy: CANEAM CANEAM Inżynieria i Komputery - Artur Polakowski 25-035 Kielce, Al. Legionów 3/4 tel: (41) 344-7000; fax: (41) 344-77-80; e-mail: biuro@caneam.com.pl		
Inwestor: WOJEWÓDZKI SZPITAL ZESPOŁOWY W KIELCACH, KIELCE, UL. GRUNWALDZKA 45		
Tytuł: Rozbudowa Szpitalnego Oddziału Ratunkowego o Centrum Usług, w ramach projektu: Rozbudowa Wojewódzkiego Szpitala Zespołowego o Centrum Usług, na działkach nr ew. 380/13 i 389/6, obręb 0015, ul. Grunwaldzka w Kielcach, w granicach oznaczonych na załączniku graficznym literami A6C3C5F5-A.		
Adres obiektu: KIELCE, UL. GRUNWALDZKA 45 działka nr ew. 380/13 i 389/6	Rzecz: KONSTRUKCJA	
Wzrost: A Data: 02.2017	Projekt: PROJEKT WYKONAWCZY	
FUNKCJA:	NAZWIŚCIO	PODPIS
Projektował: mgr inż. Artur Polakowski m. upr. S1W0063POC0005		
Opracował: mgr inż. Mateusz Mogiłański		
Sprawił: mgr inż. Grzegorz Onuszczyński m. upr. S1W0118POC0015		
Tytuł: RZUT STROPODACHU CZĘŚĆ B	Skala: 1:50	Wzrost: KON-03