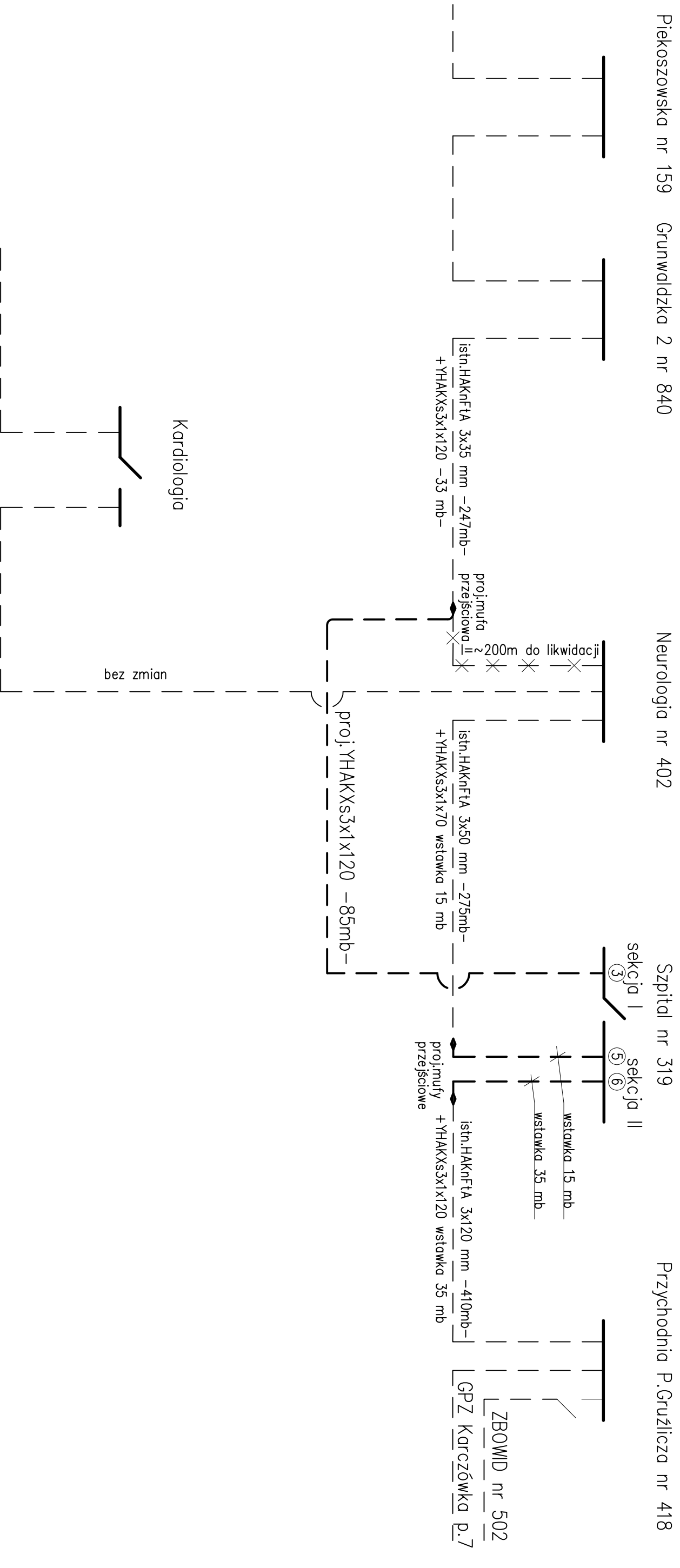


SCHEMAT RUCHOWY



Wojewódzki Szpital Zespolony
ul. Grunwaldzka 45 25-736 Kielce

Inwestor: **Przebudowa i rozbudowa stacji transformatorowej 15/0.4 kV "Szpital Czarnów nr 319"**
 Tytuł dok: **Kielce ul. Grunwaldzka 45 działka nr 390/13**

Schemat ruchowy zasilania po stronie średniego napięcia
 Tytuł rys.:

Opracował:	Data:	mgr inż. Tomasz Szwajca	KL 600/94	nr rys.:	E-3
Projektował:	01.2010r.	mgr inż. Tomasz Szwajca	KL 600/94	nr rys.:	
Sprawił:		mgr inż. Grzegorz Szabo	KL 159/02	nr rys.:	

Podziałka: Elektryczna
 Branża: