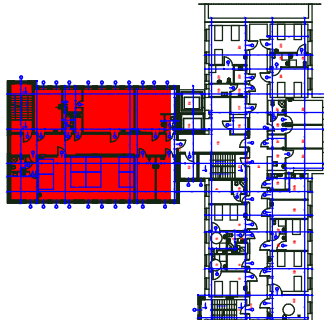


| NR POM. | NAZWA POMIESZCZENIA | POMIAR |
|-----------------------------|------------------------------|-----------------------|
| 1 | KUCHNIA SCHODOWA | 16,02 m ² |
| 2 | SALA CHORYCH | 16,00 m ² |
| 3 | SALA CHORYCH | 16,00 m ² |
| 4 | MAGAZYN BIELIZNY CZYTEL | 5,46 m ² |
| 5 | ŁAZIENKA | 6,18 m ² |
| 6 | SALA CHORYCH | 17,00 m ² |
| 7 | KABINA INGENIERNIA PERE | 2,90 m ² |
| 8 | PRZEDSIENIEK | 1,61 m ² |
| 9 | POKOJ ORDYNATORA | 11,81 m ² |
| 10 | ŁAZIENKA | 3,32 m ² |
| 11 | KUCHNIA SCHODOWA | 2,90 m ² |
| 12 | MAG. BIELIZNY BRUDNEJ | 5,46 m ² |
| 13 | HALL WINDOZY | 8,50 m ² |
| 14 | OTWIS SZPITALNY PROJ. | |
| 15 | MAGAZYN | 4,85 m ² |
| 16 | MAGAZYN BIELIZNY CZYTEL | 4,75 m ² |
| 17 | PRZEDSIENIEK | 3,43 m ² |
| 18 | POKOJ | 3,43 m ² |
| 19 | POKOJ | 3,43 m ² |
| 20 | POM. PODZIEMNE | 3,43 m ² |
| 21 | ŁAZIENKA | 7,57 m ² |
| 22 | SALA CHORYCH | 26,00 m ² |
| 23 | SALA CHORYCH | 18,50 m ² |
| 24 | ŁAZIENKA | 4,41 m ² |
| 25 | SALA CHORYCH | 19,81 m ² |
| 26 | PRZEDSIENIEK | 5,46 m ² |
| 27 | POKOJ | 5,46 m ² |
| 28 | POKOJ | 5,46 m ² |
| 29 | POKOJ | 5,46 m ² |
| 30 | POKOJ | 5,46 m ² |
| 31 | MAGAZYN | 3,91 m ² |
| 32 | POST. PIELERNIARSKI | 6,75 m ² |
| 33 | ZAPLECZE POST. PIELERNIARSKI | 13,82 m ² |
| 34 | ZAWALNA | 4,15 m ² |
| 35 | POKOJ | 11,00 m ² |
| 36 | ŁAZIENKA | 11,88 m ² |
| 37 | ŁAZIENKA | 3,86 m ² |
| 38 | SŁUZA PART. UMYYWALNIA | 4,35 m ² |
| 39 | SALA CHORYCH | 27,00 m ² |
| 40 | ŁAZIENKA | 17,01 m ² |
| 41 | KORYTARZ | 9,00 m ² |
| 42 | POKOJ | 25,36 m ² |
| 43 | POKOJ | 25,36 m ² |
| 44 | POKOJ | 25,36 m ² |
| 45 | ŁAZIENKA | 3,45 m ² |
| 46 | PRZEDSIENIEK | 2,91 m ² |
| 47 | KUCHNIA SCHODOWA | 18,88 m ² |
| 48 | SALA WYCIEŻENIOWA | 29,49 m ² |
| 49 | MAGAZYN | 7,10 m ² |
| 50 | POKOJ | 11,00 m ² |
| 51 | PRZEDSIENIEK | 1,65 m ² |
| 52 | POM. PODZIEMNE | 2,73 m ² |
| 53 | SALA GIMNASTYCZNA | 36,70 m ² |
| 54 | SALA MASAZU | 26,75 m ² |
| 55 | WC | 1,51 m ² |
| 56 | PRZEDSIENIEK | 1,90 m ² |
| 57 | KORYTARZ | 9,00 m ² |
| POWIERZCHNIA UŻYTKOWA PEŁNA | | 107,82 m ² |



| | |
|-----------|--|
| INWESTOR | AB-PROJEKT P.H.U. 30-001 KRAKÓW, UL. KAMIENNA 19A/2 ANDRZEJ BRAGIEL |
| TEMAT | WOJEWÓDZKI SZPITAL ZESPÓŁNY 25-736 KIELCE UL. GRUNWALDZKA 45 REMONT BUDYNKU PRZYCHODNI DLA POTRZEB ODDZIAŁU REHABILITACJI I PRZYZIODY KIELCE UL. T. KOSCIUSZKI 3 |
| TYTUŁ | RZUT PIĘTRA 2 - SEGMENT B |
| BRANŻA | ARCHITEKTURA |
| PAŹA | PROJEKT WYKONAWCZY |
| WYKONAWCA | mgr inż. arch. ANDRZEJ BRAGIEL mgr inż. arch. LUKASZ CHMIEL mgr inż. arch. LUKASZ CHMIEL |
| PAŹA | mgr inż. arch. BOLESŁAWA BŁOTNIK-SWIEK mgr inż. arch. LUKASZ CHMIEL |

WYKONANO I ZWERYFIKOWANO: 2023.05.02