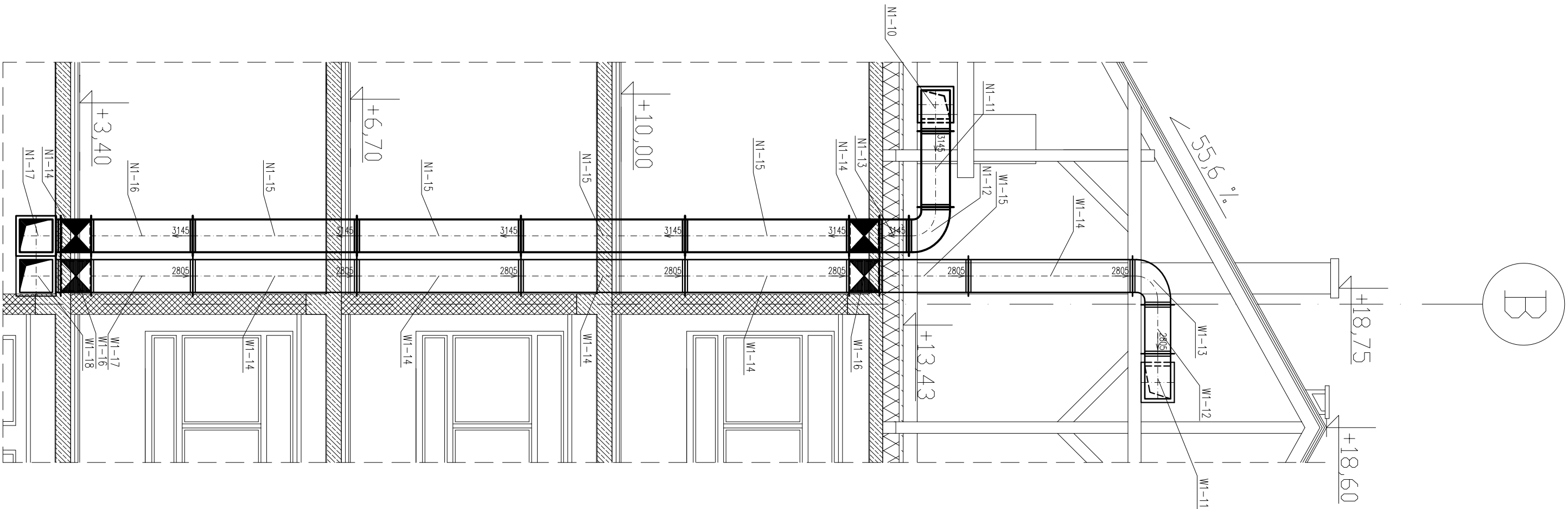
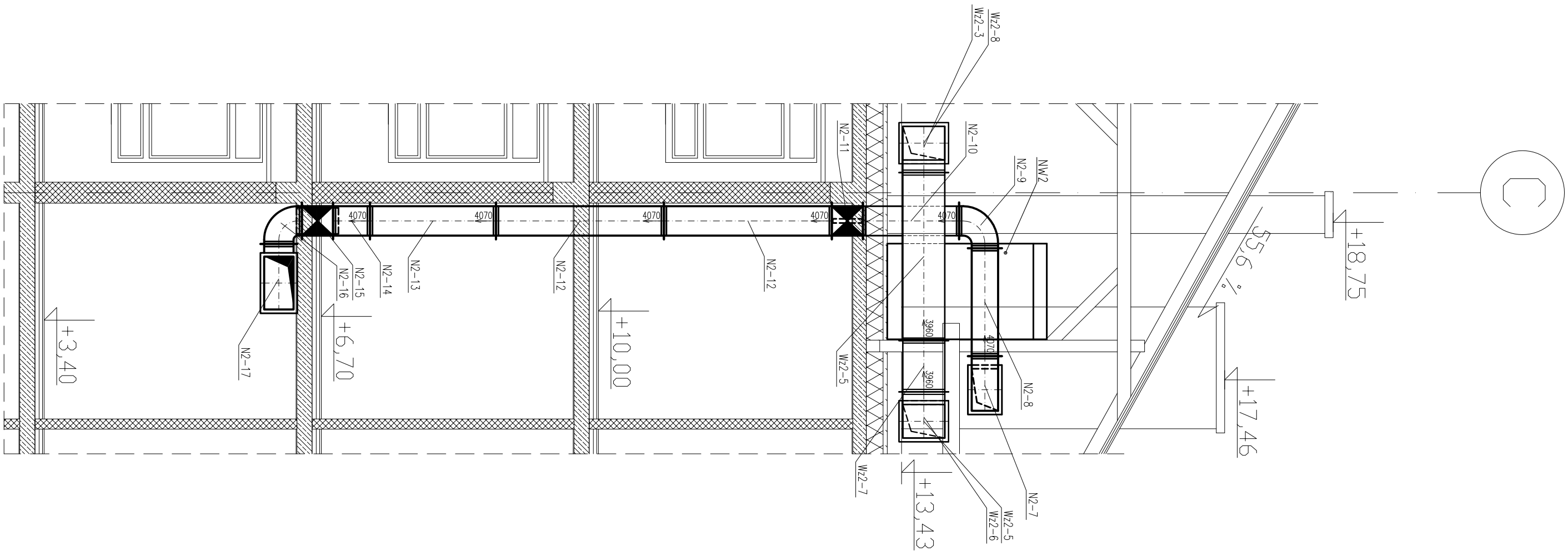


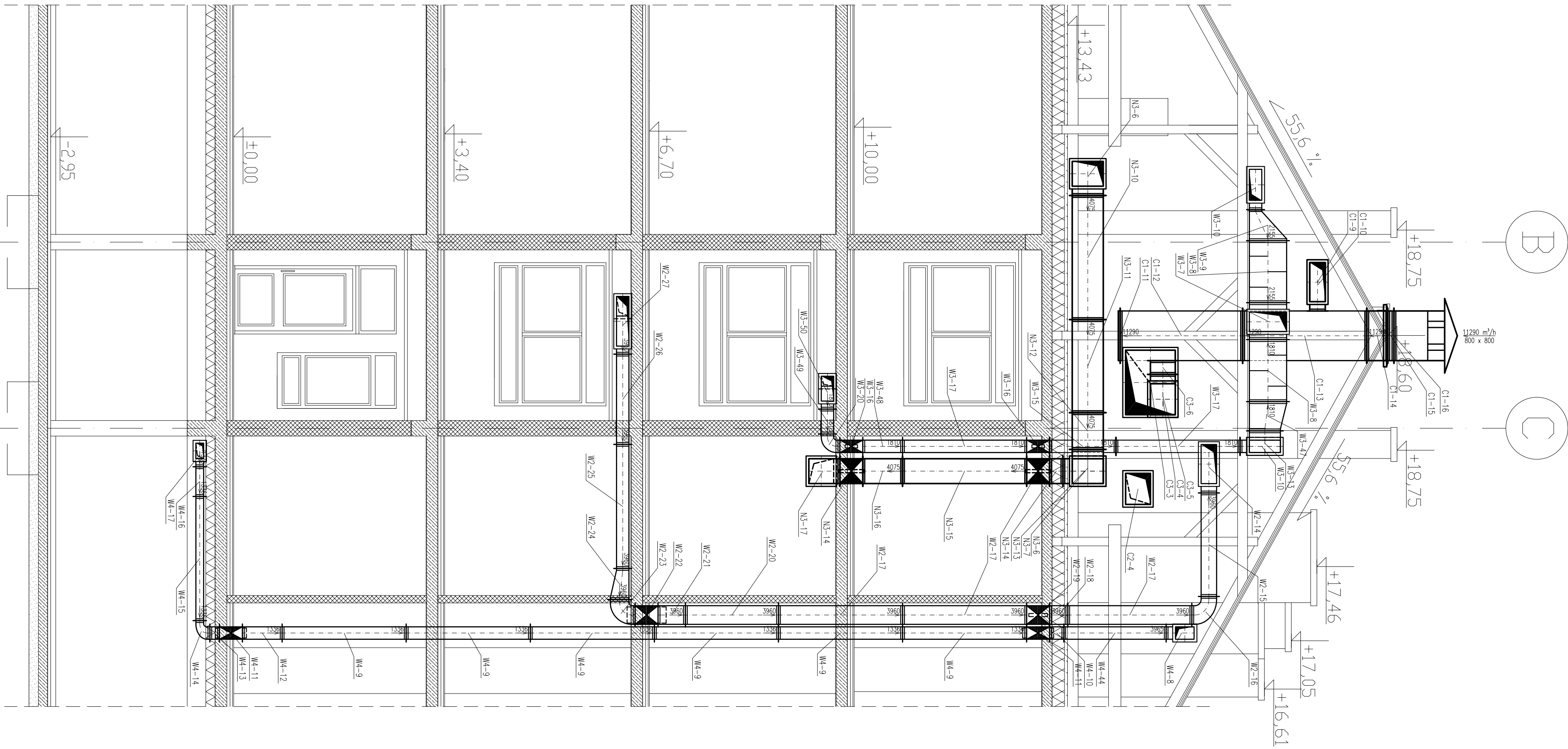
G - G



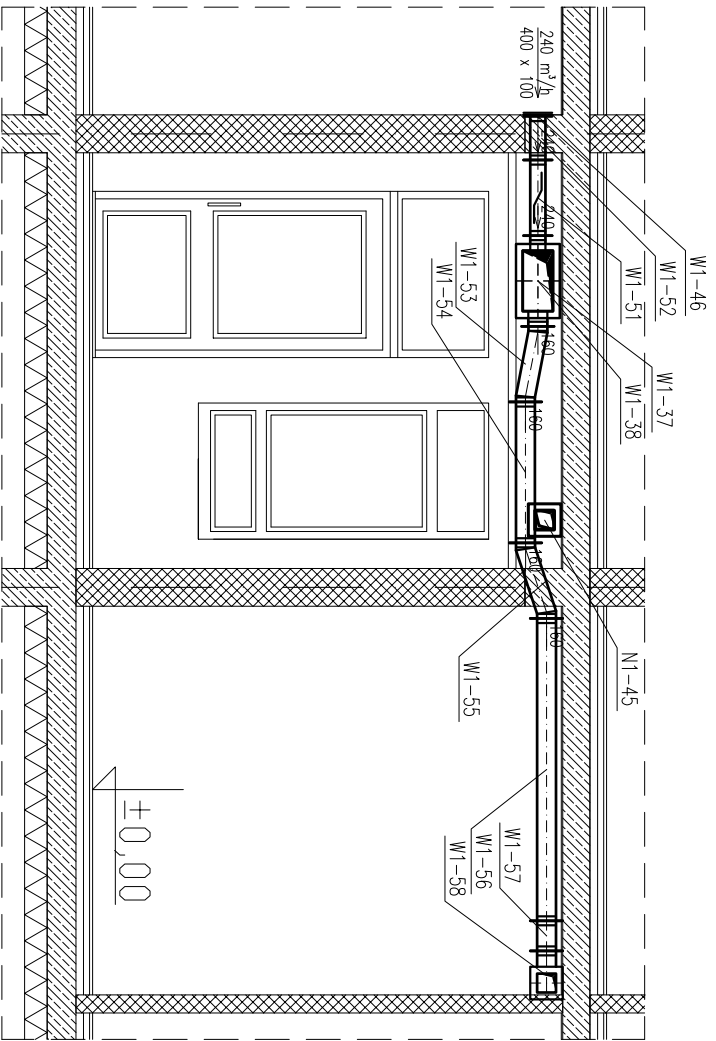
H - H



L - L



B - B



LEGENDA

- projektowane instalacje rękawic
- projektowane instalacje wymienn
- przewody spusowe, skroblini i kondensatu
- projektowane instalacje czynnika chłodniczego

OZNACZENIA

- aparaty AT rękawicy ze sterunką rozprężną i przepustnicą regulacyjną typ ST-DIV/G, wkł. 3, wzm. 11 FRAPATL
- krafka wentylacyjna rękawica z przepustnicą regulacyjną typ RHS-1-3-1, LINDAB
- krafka wentylacyjna wymienna z przepustnicą regulacyjną typ RHS-1-9-1, LINDAB
- krafka wentylacyjna wymienna z przepustnicą regulacyjną typ RHS-1-3-0 (głaz), LINDAB

OBJAŚNIENIA:

- NM1 - Centrala went. nak.-wym. typ BD-52-2, Vn=316,5 m³/h, Vw=280,5 m³/h, VBNV Cima
- NM1 - Centrala went. nak.-wym. typ BD-52-3, Vn=4070 m³/h, Vw=3960 m³/h, VBNV Cima
- NM1 - Centrala went. nak.-wym. typ BD-52-3, Vn=4075 m³/h, Vw=3965 m³/h, VBNV Cima
- N4 - Centrala went. wyk. typ DEMOS D/W-1284/1-1P, Vw max=338,0 m³/h, D05PEL
- KTYM12 - klimatyzator ścienny typ SAP-4094CH / GP94CH, Q_g 7,65 kW SANYO

UWAGI

- Minimalna odległość, jaka powinna być zachowana pomiędzy czepniami technika i wytrzymała wynosi 10,0 m.
- wszystkie wymiary należy sprawdzić bezpośrednio na budowie, potwierdzić z wyrobótami projektowanymi.
- wszystkie instalacje powinny być wykonane do momentu instalacji, należy zwrócić uwagę na prawidłowe wykonanie i zabezpieczenie przed uszkodzeniem.
- wszystkie przewody należy izolować wełną mineralną na folii aluminiowej gr. 50 mm.
- wszystkie przewody podłoża należy izolować wełną mineralną na folii aluminiowej gr. 50 mm.
- wszystkie przewody instalacji wentylacyjnych, przewodzonych w szachtach, należy izolować wełną mineralną na folii aluminiowej gr. 30 mm, z promiennictwem, w których nie występuje kondensacja.
- odstępstwa należy przedstawić przed rozpoczęciem prac (DNI, T & F gr. 50 mm).
- przy montażu przepustnic z siłownikami, wentylatorów, central wentylacyjnych należy zwrócić uwagę na możliwość dostępu do nich w czasie eksploatacji.

AB PROJEKT		SPÓŁKA CYWILNA		30-001 KRAKÓW, UL. KAMIENNA 19A	
INWESTOR:		WOJEWÓDZKI SZPITAL ZESPÓŁONY		28-735 KIELCE, UL. GROMNIAŁOWA 45	
TEMAT:		REMONT BUDYNKU PRACZOJNI DLA POTRZEB DOZJALU		REHABILITACJA ZRĘCZYSTOŚCI	
TYTUŁ:		WENTYLACJA MECHANICZNA - Praktyczne porady		W7	
BRANŻA:		PROJEKT WYKONAWCZY		1: 50	
PROJEKTANT:		mgr inż. Krzysztof Baka		LUTY 2007	
PROJEKTANT:		mgr inż. Grzegorz Michor			
SPRAWDZICIEL:		mgr inż. Stanisław Barabasz			
AUTOR:		ANIKOŁO J. GENTYPIAKI		IN-352/2002	