

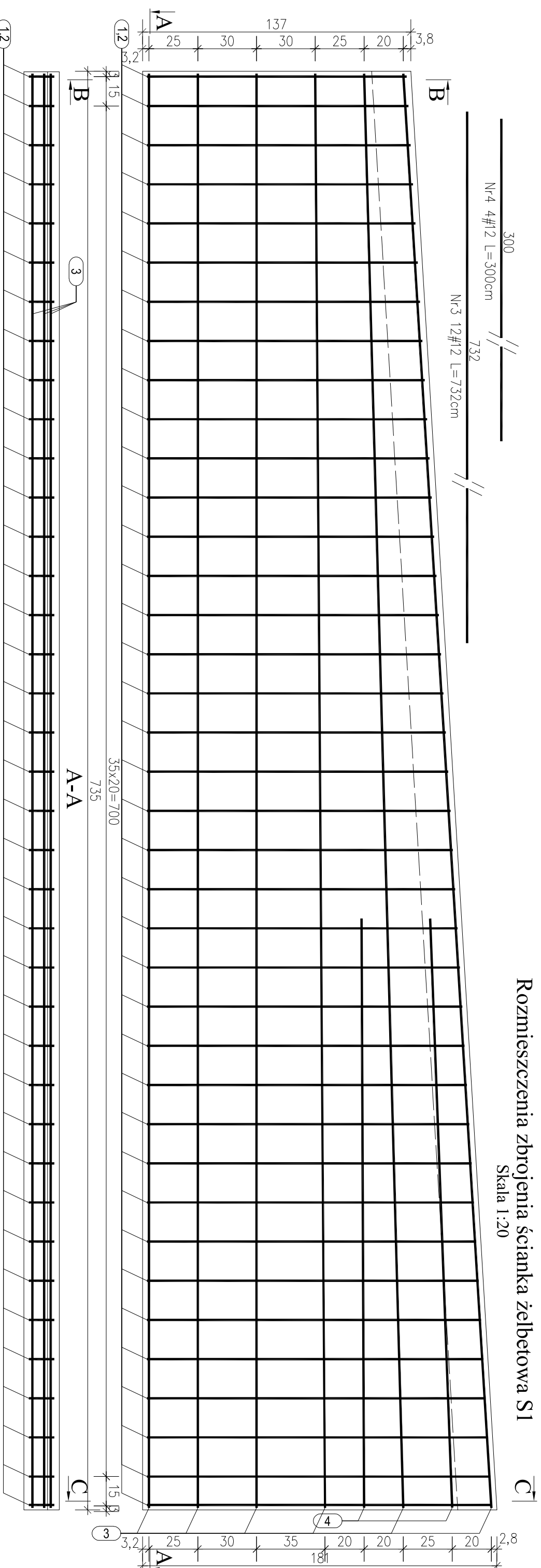
Nr 4 4#12 L=300cm

Nr 3 12#12 L=732cm

300

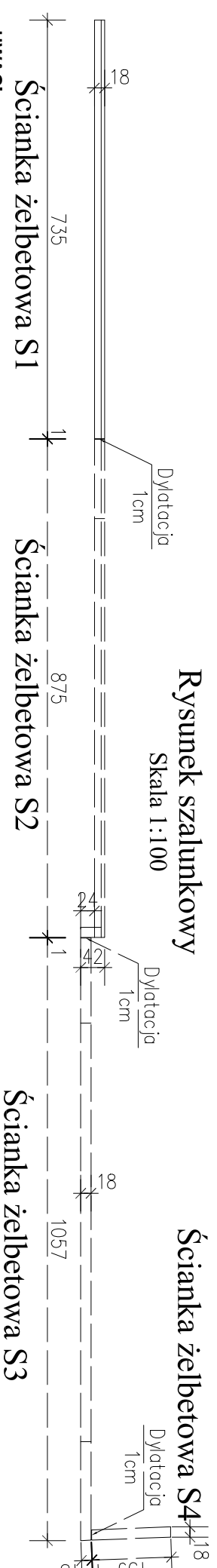
# Rozmieszczenia zbrojenia ścianka żelbetowa S1

Skala 1:20



## Rysunek szalunkowy

Skala 1:100

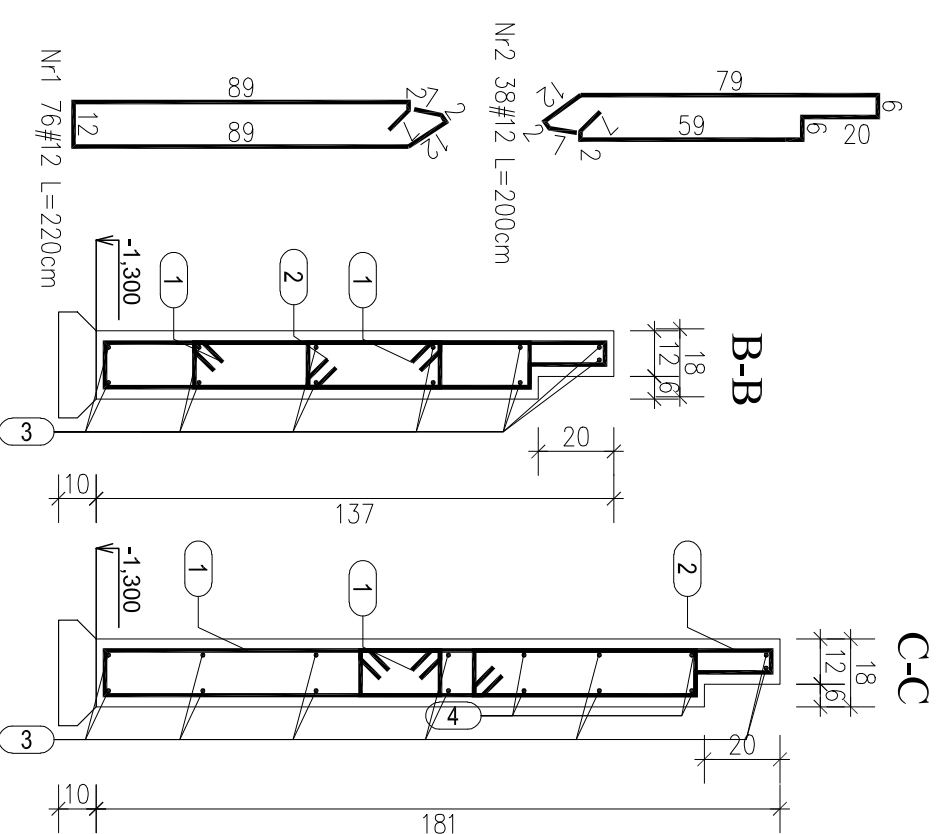


Ścianka żelbetowa S1

Ścianka żelbetowa S2

Ścianka żelbetowa S3

Ścianka żelbetowa S4



### UWAGI:

- Wszystkie roboty ziemne wykonywać ręcznie
- Należy zwrócić szczególną uwagę na przewody elektryczne zachowując wszelkie środki ostrożności, oraz przepisy BHP dotyczące prac w pobliżu przewodów elektrycznych.
- W celu zabezpieczenia przewodów elektrycznych zastosować rury osłonowe.
- W trakcie wykonywania robót ziemnych i fundamentowania niedopuszczalne jest nawadnianie wykopu wodami opadowymi lub też gruntowymi - w razie potrzeby zapewnić należy mechaniczne odwadnianie wykopu.
- Wszelkie roboty izolacyjne wykonać ściśle wg technologii producenta.

Po sprawdzeniu wszystkich wymiarów należy przystąpić do betonowania.

Zasobienie Stali Zbrojeniowej		Element		S1					
GATUNEK STALI		Element		S1					
MASA JEDNOSTKOWA		Element		S1					
ilość	Nr	Stęplina	Rozs. wymiar	Długość [cm]	#	#	#	#	
ELEM	wk	#	[sz]	[cm]	#	#	#	#	
1	12	76	220	1072	16	16	16	16	
2	12	38	200	760	16	16	16	16	
3	12	12	732	878	16	16	16	16	
4	12	4	300	120	16	16	16	16	
WYKAZ DŁA 1		DŁUG. [m]		MASA [kg]		MASA [kg]		MASA [kg]	
ELEMENTU		ELEMENTU		ELEMENTU		ELEMENTU		ELEMENTU	
RAZEM MASA		RAZEM MASA		RAZEM MASA		RAZEM MASA		RAZEM MASA	
MASA STALI [kg]		MASA STALI [kg]		MASA STALI [kg]		MASA STALI [kg]		MASA STALI [kg]	
MASA CAŁKOWITA wg. gph.		MASA CAŁKOWITA wg. gph.		MASA CAŁKOWITA wg. gph.		MASA CAŁKOWITA wg. gph.		MASA CAŁKOWITA wg. gph.	
MASA CAŁKOWITA [kg]		MASA CAŁKOWITA [kg]		MASA CAŁKOWITA [kg]		MASA CAŁKOWITA [kg]		MASA CAŁKOWITA [kg]	
304,7		304,7		304,7		304,7		304,7	

Adres obiektu: Kielce, ul. GRUNWALDZKA 45

działka nr ew. 390/8, 389/9, Nr. obręb. 0015

BRANŻA: KONSTRUKCJA

PROJEKT ARCHITEKTONICZNO-BUDOWLANY

Podpis: NAZWIŚKO

mgr inż. Marcin Wronka

nr upraw. SWKP/WOK/0034/12

Projektant: NAZWIŚKO

mgr inż. Marcin Wronka

nr upraw. SWKP/WOK/0034/12

Projektant: NAZWIŚKO

mgr inż. Marcin Wronka

nr upraw. SWKP/WOK/0034/12

Projektant: NAZWIŚKO

mgr inż. Marcin Wronka

nr upraw. SWKP/WOK/0034/12

Projektant: NAZWIŚKO

mgr inż. Marcin Wronka

nr upraw. SWKP/WOK/0034/12

Projektant: NAZWIŚKO

mgr inż. Marcin Wronka

nr upraw. SWKP/WOK/0034/12

Projektant: NAZWIŚKO

mgr inż. Marcin Wronka

nr upraw. SWKP/WOK/0034/12

Projektant: NAZWIŚKO

mgr inż. Marcin Wronka

nr upraw. SWKP/WOK/0034/12



CANEA Inżynieria i Komputery - Artur Polakowski

25-035 Kielce, Al. Legionów 3/4

tel: (41) 344-7000; fax: (41) 344-77-80; e-mail: biuro@canea.com.pl

WOJEWÓDZKI SZPITAL ZESPÓLONY W KIELCACH

25-736 KIELCE, UL. GRUNWALDZKA 45

WOJEWÓDZKI SZPITAL ZESPÓLONY W KIELCACH, UL. GRUNWALDZKA 45, 25-736 KIELCE

WOJEWÓDZKI SZPITAL ZESPÓLONY W KIELCACH, UL. GRUNWALDZKA 45, 25-736 KIELCE

WOJEWÓDZKI SZPITAL ZESPÓLONY W KIELCACH, UL. GRUNWALDZKA 45, 25-736 KIELCE

WOJEWÓDZKI SZPITAL ZESPÓLONY W KIELCACH, UL. GRUNWALDZKA 45, 25-736 KIELCE

WOJEWÓDZKI SZPITAL ZESPÓLONY W KIELCACH, UL. GRUNWALDZKA 45, 25-736 KIELCE

WOJEWÓDZKI SZPITAL ZESPÓLONY W KIELCACH, UL. GRUNWALDZKA 45, 25-736 KIELCE

WOJEWÓDZKI SZPITAL ZESPÓLONY W KIELCACH, UL. GRUNWALDZKA 45, 25-736 KIELCE

WOJEWÓDZKI SZPITAL ZESPÓLONY W KIELCACH, UL. GRUNWALDZKA 45, 25-736 KIELCE

WOJEWÓDZKI SZPITAL ZESPÓLONY W KIELCACH, UL. GRUNWALDZKA 45, 25-736 KIELCE

WOJEWÓDZKI SZPITAL ZESPÓLONY W KIELCACH, UL. GRUNWALDZKA 45, 25-736 KIELCE

WOJEWÓDZKI SZPITAL ZESPÓLONY W KIELCACH, UL. GRUNWALDZKA 45, 25-736 KIELCE

WOJEWÓDZKI SZPITAL ZESPÓLONY W KIELCACH, UL. GRUNWALDZKA 45, 25-736 KIELCE

WOJEWÓDZKI SZPITAL ZESPÓLONY W KIELCACH, UL. GRUNWALDZKA 45, 25-736 KIELCE

WOJEWÓDZKI SZPITAL ZESPÓLONY W KIELCACH, UL. GRUNWALDZKA 45, 25-736 KIELCE

WOJEWÓDZKI SZPITAL ZESPÓLONY W KIELCACH, UL. GRUNWALDZKA 45, 25-736 KIELCE

WOJEWÓDZKI SZPITAL ZESPÓLONY W KIELCACH, UL. GRUNWALDZKA 45, 25-736 KIELCE

WOJEWÓDZKI SZPITAL ZESPÓLONY W KIELCACH, UL. GRUNWALDZKA 45, 25-736 KIELCE

WOJEWÓDZKI SZPITAL ZESPÓLONY W KIELCACH, UL. GRUNWALDZKA 45, 25-736 KIELCE

WOJEWÓDZKI SZPITAL ZESPÓLONY W KIELCACH, UL. GRUNWALDZKA 45, 25-736 KIELCE

WOJEWÓDZKI SZPITAL ZESPÓLONY W KIELCACH, UL. GRUNWALDZKA 45, 25-736 KIELCE

WOJEWÓDZKI SZPITAL ZESPÓLONY W KIELCACH, UL. GRUNWALDZKA 45, 25-736 KIELCE