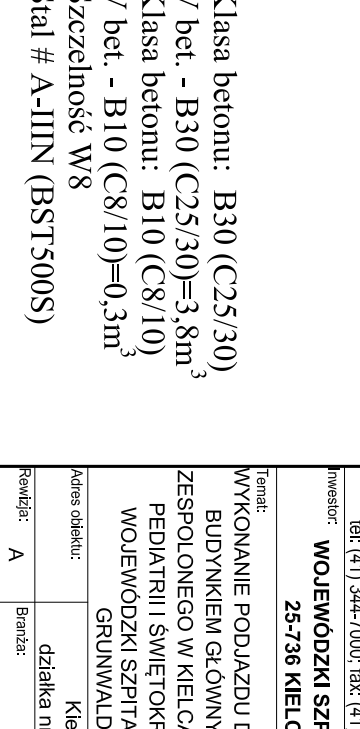
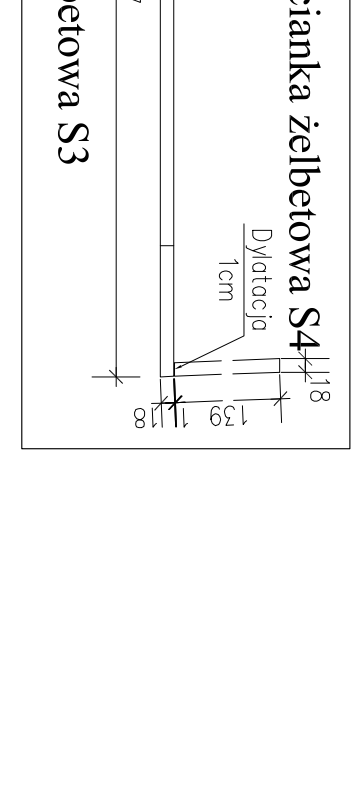
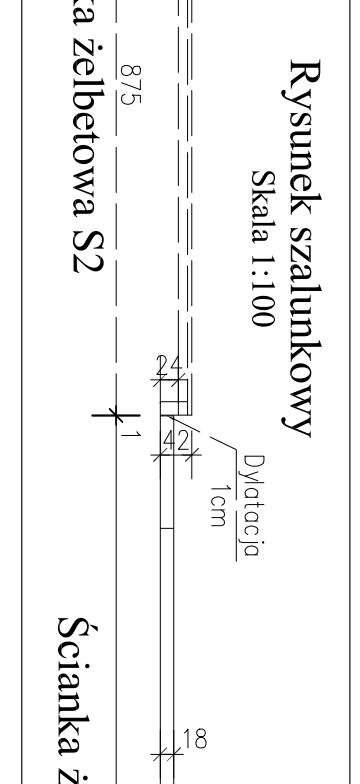
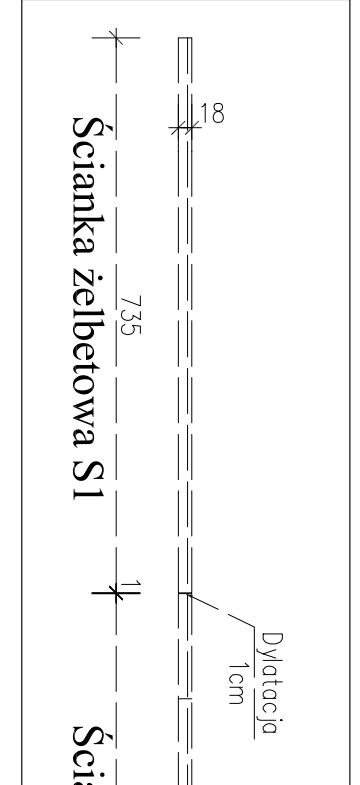
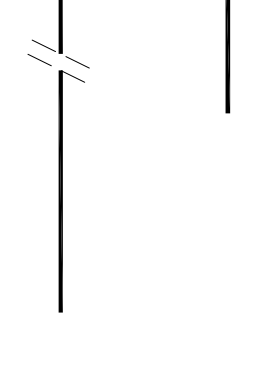
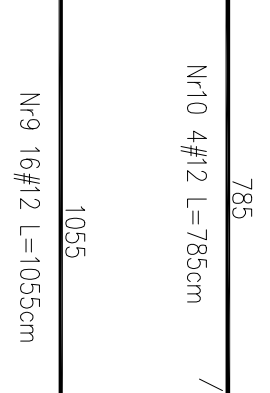
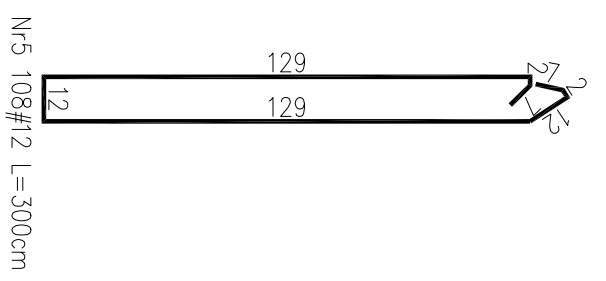
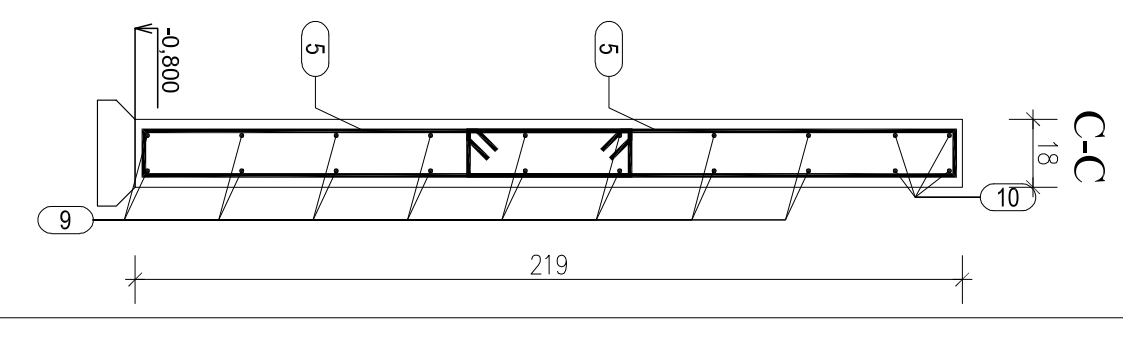
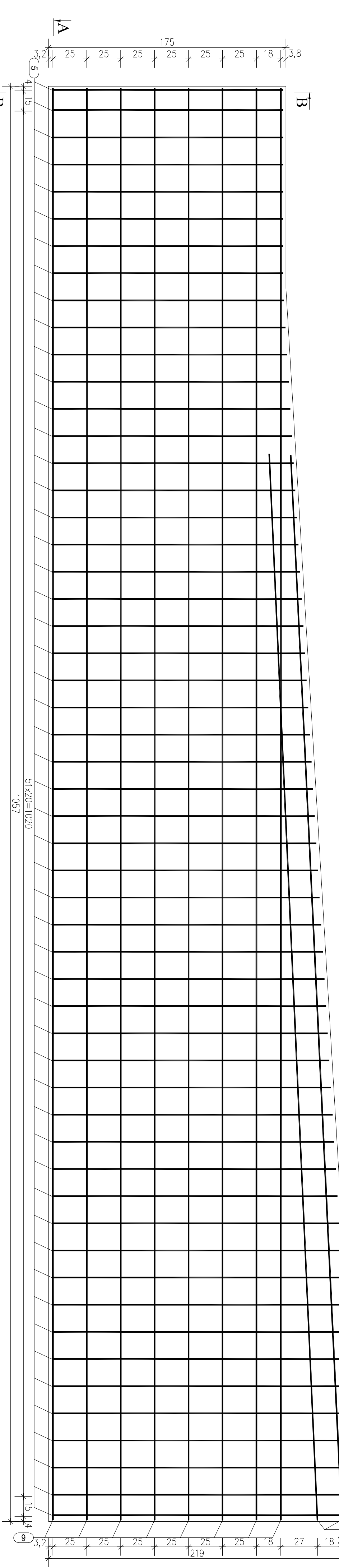
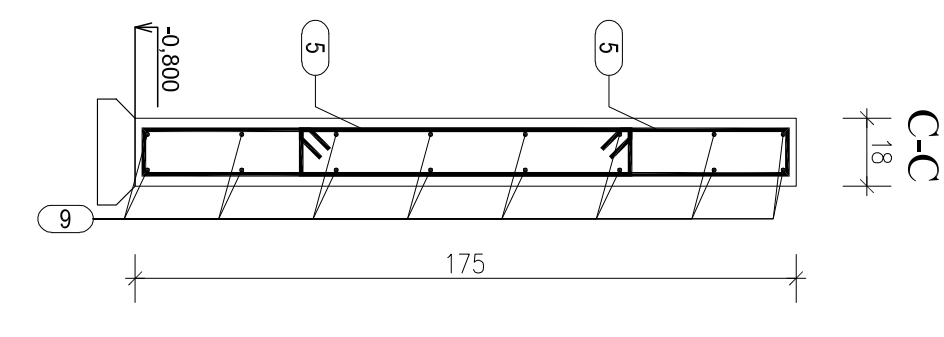


Rozmieszczenia zbrojenia ścianka żelbetowa S3

Skala 1:20



Rysunek szalunkowy
Skala 1:100

Klasa betonu: B30 (C25/30)
V bet. - B30 (C25/30)=3,8m³
Klasa betonu: B10 (C8/10)
V bet. - B10 (C8/10)=0,3m³
Szczelność W8
Stal # A-IIIIN (BST500S)

UWAGI:

- Wszystkie roboty ziemne wykonywać ręcznie
- Należy zwrócić szczególną uwagę na przewody elektryczne zachowując wszelkie środki ostrożności, oraz przepisy BHP dotyczące prac w pobliżu przewodów elektrycznych.
- W celu zabezpieczenia przewodów elektrycznych zastosować rury osłonowe.
- W trakcie wykonywania robót ziemnych i fundamentowania niedopuszczalne jest nawadnianie wykopu wodami opadowymi lub też gruntowymi - w razie potrzeby zapewnić należy mechaniczne odwadnianie wykopu.
- Wszelkie roboty izolacyjne wykonać ściśle wg technologii producenta.

Po sprawdzeniu wszystkich wymiarów należy przystąpić do betonowania.

Zakazanie Stali Zbrojeniowej		Element		S3	
GATUNEK STALI	MASA REKONSTRUKCYJNA	0,227	0,936	0,883	1,289
LIŚCIE Nr	Średnica	Długość	#	#	#
ELEM. 1	#	[cm]	6	9	12
9	12	1025	18	27	36
10	12	1005	18	27	36
11	12	1005	18	27	36
12	12	1005	18	27	36
WYKAZZKA 1		DŁUG [m]	4	6	8
ELEMENTU		MASA [kg]	524,2	786,3	1048,4
RAZEM MASA		MASA [kg]	465,6	698,4	931,2
MASA CAŁKOWITA wg pkt					
MASA STALI [kg]					
MASA CAŁKOWITA [kg]					
					465,6

Identyfikacja projektowa:

CANEA

CANEA Inżynieria i Komputery - Artur Polakowski
25-035 Kielce, Al. Legionów 3/4
Tel: (41) 344-7000, fax: (41) 344-77-80, e-mail: biuro@canaa.com.pl

Inwestor: **WOJEWÓDZKI SZPITAL ZESPÓŁNY W KIELCACH**
25-736 KIELCE, UL. GRUNWALDZKA 45

Temat: WYKONANIE PODAZDU DLA NIEPELNOOSPRAWNYCH MIĘDZY BUDYNKIEM GŁÓWNYM WOJEWÓDZKIEGO SZPITALA ZESPÓŁNEGO W KIELCACH A ŚWIĘTOKRZYSKIM CENTRUM PEDIATRII I ŚWIĘTOKRZYSKIM CENTRUM NEUROLOGII WOJEWÓDZKI SZPITAL ZESPÓŁNY W KIELCACH, UL. GRUNWALDZKA 45, 25-736 KIELCE

Adres obiektu: Kielce, ul. **GRUNWALDZKA 45**
działka nr ew. 390/8, 389/9, Nr obiektu 0015

Kwalifikacja: A
Branża: KONSTRUKCYJA

Nr prot.: 16-09-07
Data: 09.2016
Funkcja: ARCHITEKTONICZNO-BUDOWLANY
Projektant: mgr inż. Michał Witwak
nr upraw. SWP/0000034/12

Skala: 1:20

Rys.: NR 08