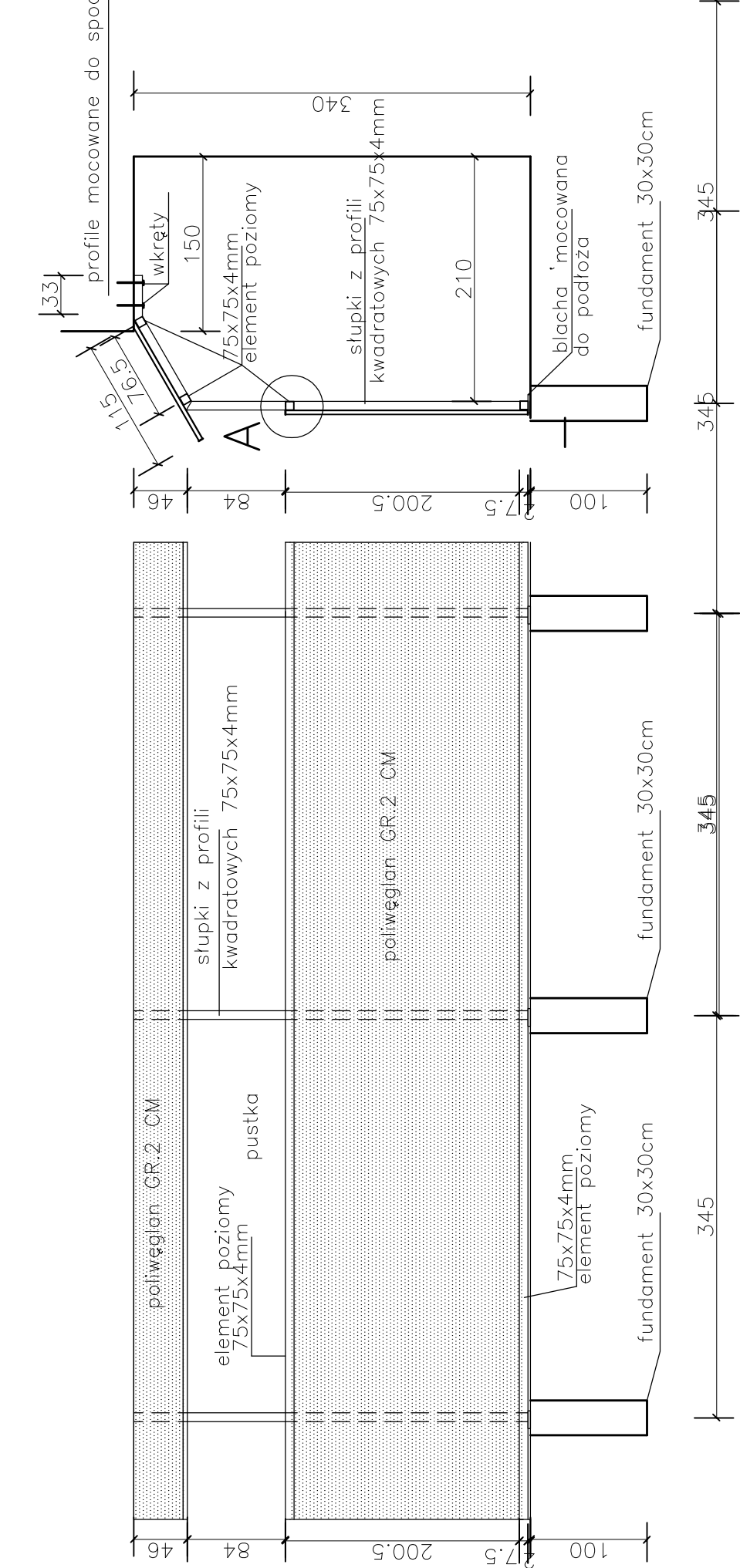


WYKAZ MATERIAŁÓW

POLIWĘGLAN JEDNOKOMOROWY PRZEZIERNY– 87,57 M2
ramka z ceownika alumin. 40x30x40x3cm 126,24 MB
stupki z profili kwadratowych 7,5x7,5x4mm 79,8 MB
el. poziome profili kwadratowych 7,5x7,5x4mm 114,8 MB
drzwi aluminiowe szt.4 /2lewe +2prawe/

FUNDAMENT BETONOWY 30X30X100 CM – SZTUK 19



SZCZEGÓŁ A

OSŁONA Z POLIWĘGLANU W SZPITALU DZIECIĘCYM 1:50