

Opis wykonania zabudowy wraz z rysunkami

Wykonanie obudowy istniejącego pomieszczenia recepcji w Klinice Kardiologii ma na celu w sposób istotny wpłynąć na poprawę jego funkcjonalności np.: wyeliminowanie konieczności przemieszczania i zabezpieczania na okres nocny zestawów komputerowych oraz innych urządzeń będących na wyposażeniu recepcji.

Obudowę pomieszczenia należy wykonać wg niżej wymienionej technologii:

-- **Ścianka nr 1:**

Ścianka aluminiowa wykonana z profili aluminiowych malowanych proszkowo w kolorze białym, szklona szkłem bezpiecznym, ścianka o wymiarach 65 + 102 + 91 cm i wysokości h = 285 cm, mocowana do istniejącego stropu. Nad ścianką przewidzieć należy pozostawienie 18 cm pustki zabezpieczającej wymianę powietrza (wentylację).

-- **Ścianka nr 2 :**

Ścianka stanowiąca obudowę istniejącej ludy należy wykonać z profili aluminiowych malowanych proszkowo w kolorze białym o wymiarach 375 x 80 cm, szklona szkłem bezpiecznym

-- **Ścianka nr 3:**

Ściankę o wymiarach 267 x 285 cm należy wykonać z płyt gipsowo-kartonowych osadzonych na ruszcie stalowym

-- **Drzwi wejściowe do recepcji:**

Drzwi o wymiarach 102 x 205 cm należy wykonać jako aluminiowe malowane proszkowo w kolorze białym, szklone szkłem bezpiecznym

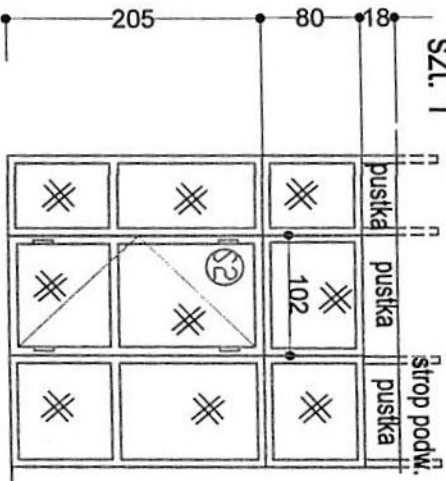
-- **Wyposażenie instalacyjne:**

Wg stanu istniejącego

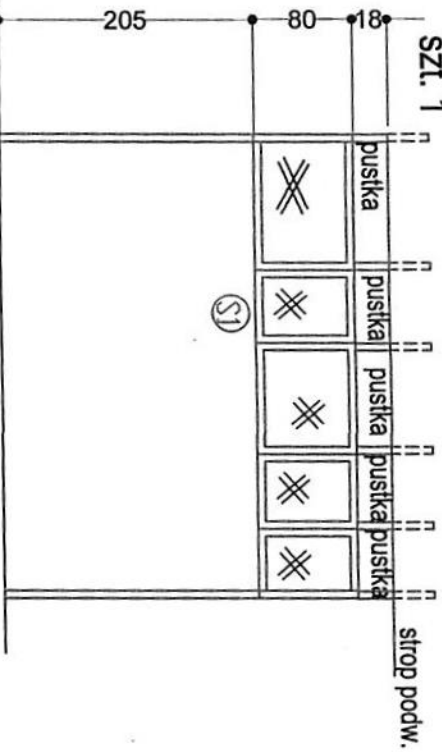
-- **Profile stalowe i aluminiowe:**

Kotwione w istniejących elementach żelbetowych (stropów)

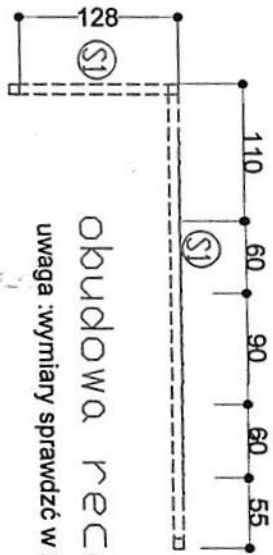
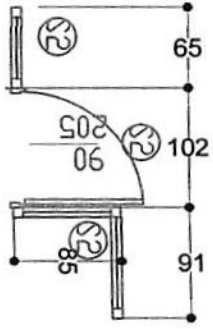
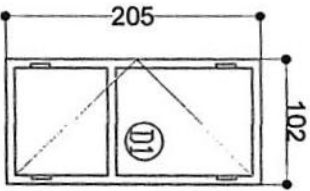
ścianka aluminiowa, powlekana
szklenie szkłem bezpiecznym
szt. 1



ścianka aluminiowa, powlekana /nad ladą/
szklenie szkłem bezpiecznym
szt. 1

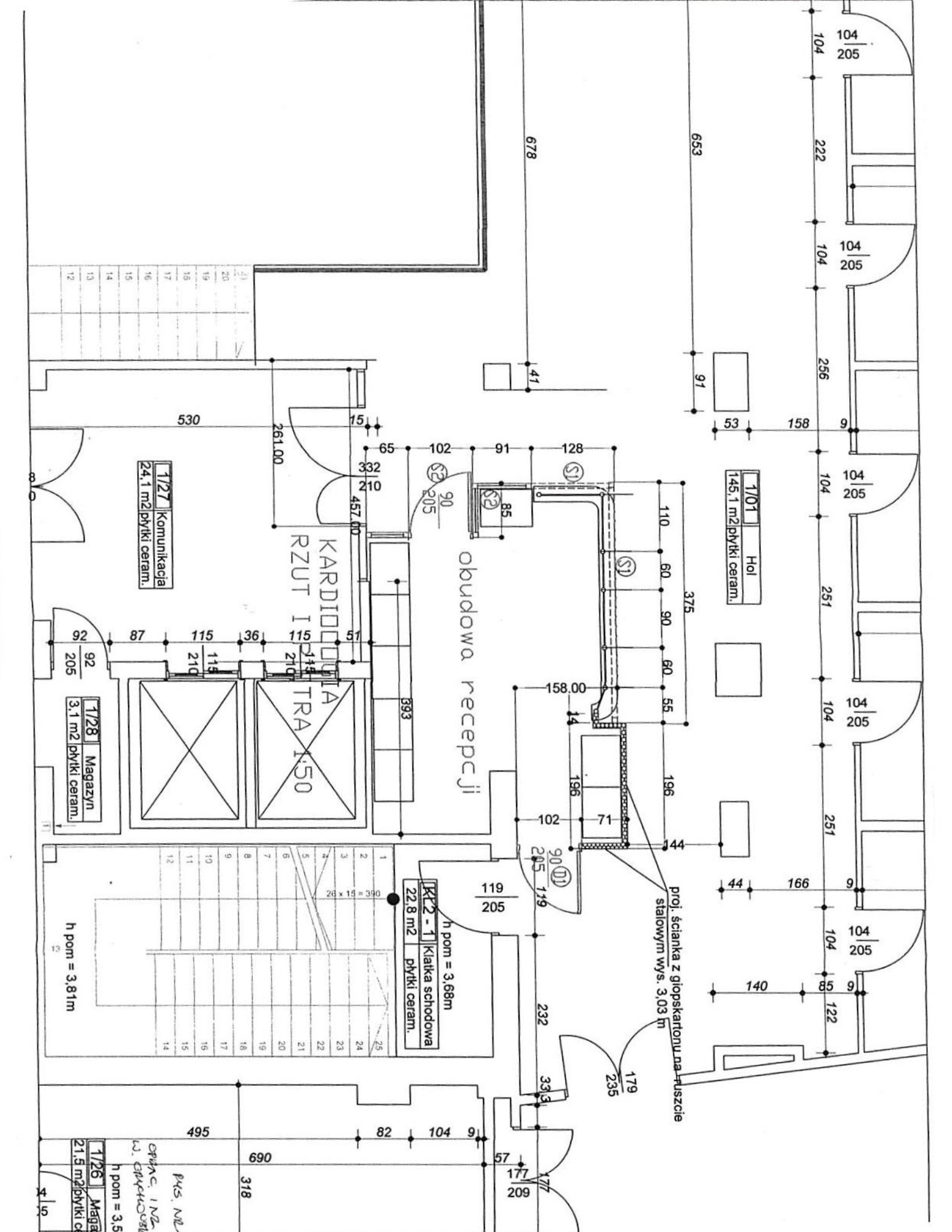


drzwi aluminiowe, powleki
szklenie szkłem bezpiecznym
szt. 1



okudowa recepcji
uwaga : wymiary sprawdzić w naturze

KARDIOLOGIA
RZUT I PIĘTRA 1:50



1/01 Hol
145.1 m² płytki ceram.

1/27 Komunikacja
24.1 m² płytki ceram.

1/28 Magazyn
3.1 m² płytki ceram.

K2-1 Klatka schodowa
22.8 m² płytki ceram.
h pom = 3.68m

proj. ścianka z gipskartonu na ruszcie
stalowym wys. 3.03 m

h pom = 3.81m

PKS, N/A
OPAK. I NA
L. GŁUCHOŚCI
h pom = 3.51
1/26 Magazyn
21.5 m² płytki ce

KARDIOLOGIA
RZUT I
TRA 150

obudowa recepcji

21	✓
20	
19	
18	
17	
16	
15	
14	
13	
12	

1	25
2	24
3	23
4	22
5	21
6	20
7	19
8	18
9	17
10	16
11	15
12	14

21	✓
20	
19	
18	
17	
16	
15	
14	
13	
12	