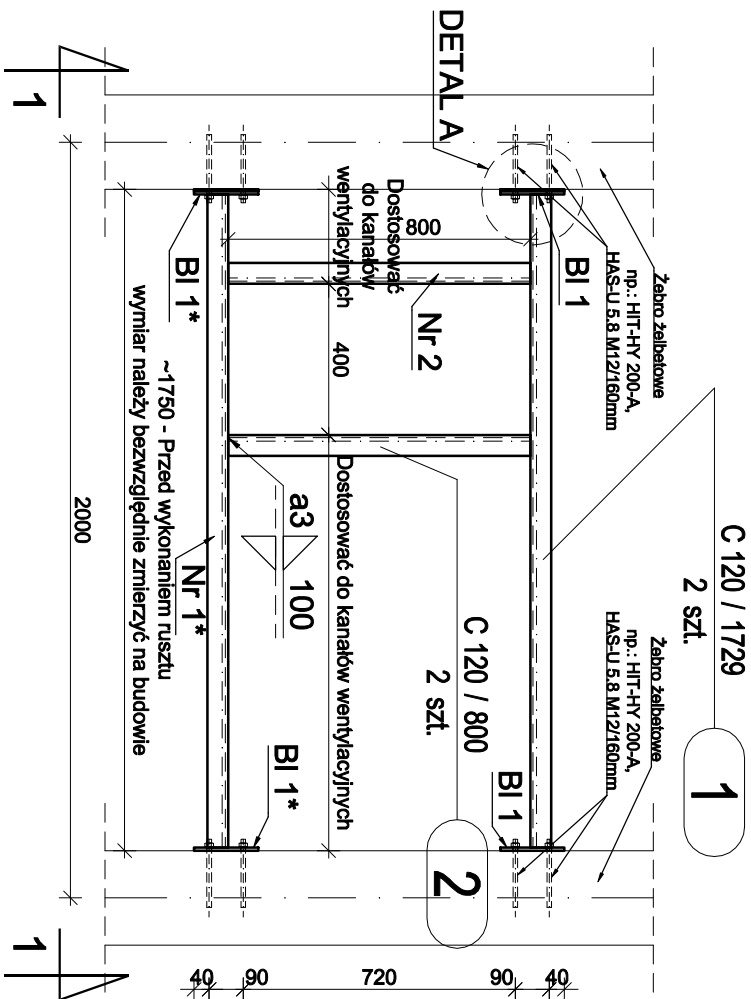


poz. KW-1

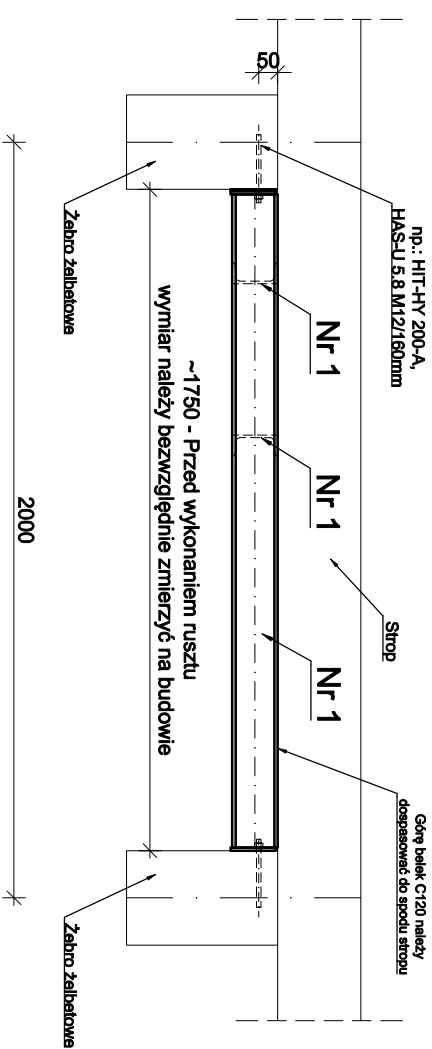
Szt.2
dodatek na spoiny 1,8%

Rzut

Belka Nr 1 - Długość należy zweryfikować po domierzeniu przestrzeni między żebrami



Przekrój 1-1



ZESTAWIENIE STALI - KSZTAŁTOWNIKI

Poz.	Profil	Długość [mm]	Liczba [szt]	jedn.	Masa [kg]	1 szt.	razem	Materiał	Uwagi
DETAL A									
BI 1	bl. 120x8	170	4	7,536	1,3	5,2	S235JRG2		
BI 1.1	bl. 120x2	170	8	1,884	0,3	2,4	S235JRG2		
BI 1.2	bl. 120x1	170	4	0,942	0,2	0,8	S235JRG2		
Razem masa 1 elementu					[kg]	8,4			
Dodatek na spoiny 1,8%					[kg]	0,2			
RAZEM MASA 2 ELEMENTU(ÓW)					[kg]	17,2			

KW-1						
1	C 120	1729	2	13,4	23,2	S235JRG2
2	C 120	800	2	13,4	10,7	S235JRG2
Razem masa 1 elementu					[kg]	67,8
Dodatek na spoiny 1,8%					[kg]	1,2
RAZEM MASA 2 ELEMENTU(ÓW)					[kg]	138
RAZEM NA RYSUNKU					[kg]	155,2

MATERIAŁY

1. STAL KONSTRUKCYJNA PROFILOWA: S235JRG2(St3S)
2. ZABEZPIECZENIE ANTYKOROZYJNE: -cynkowanie ogniowe oraz malowanie proszkowe - w kolorze RAL 7035
3. ZABEZPIECZENIE P.POŻ. -bez wymagań

RYСУNEK WARSZTATOWY
SKALA 1:10

UWAGI:

1. Rysunki rozpatrywać z kompletnymi projektami pozostałych branż,
2. Prace wykonywać zgodnie z opisem technicznym i Sztuką Budowlaną, z zachowaniem przepisów Bezpieczeństwa i Ochrony Zdrowia,
3. Wszelkie zamienne rozwiązania techniczne należy bezwzględnie konsultować i zatwierdzić z autorem niniejszego opracowania,
4. Lokalizacja elementów wg rys. rzutu kondygnacji,
5. Spoiny pachwinowe o grubości 0,7 cieńszego elementu,
6. Spoiny czołowe typu V, wykonać na pełną grubość łączonych elementów,
7. Spoiny wykonać na całej długości przylegania elementów,
8. Przed wykonaniem elementów należy zweryfikować wymaganą wysokość i długość na budowie,
9. Zabezpieczenie antykorozyjne przez ocynkowanie oraz malowanie proszkowe. „*” oznacza lustrowane odbicie elementu pionową płaszczyzną wzdłuż dłuższej krawędzi.
10. Symbol „*” oznacza lustrowane odbicie elementu pionową płaszczyzną wzdłuż dłuższej krawędzi.
11. Biuro projektowe nie zezwala na bezkrytyczne stosowanie rysunków w realizacji ale Wykonawca robot budowlanych jest zobowiązany do kierowania się sztuką budowlaną, jak również zasadami dobrych praktyk w budownictwie. Zakazana jest realizacja oczywistych omyłek z projektu. Jeżeli rozwiązanie projektowe może powodować wadę lub uszkodzenie obiektu budowlanego, uczestnicy procesu budowlanego zobowiązani są do zawiadomienia o tym fakcie biuro projektów przed wbudowaniem elementu.



CANEA Inżynieria i Komputery - Artur Polakowski
25-035 Kielce, Al. Legionów 3/4
tel: (41) 344-7000; fax: (41) 344-77-80; e-mail: biuro@canea.com.pl

WOJEWÓDZKI SZPITAL ZESPÓŁ ONY
UL. GRUNWALDZKA 45, 25-736 KIELCE
WOJ. ŚWIĘOKRZYSKIE

TEMAT:
REMONT POMIESZCZEŃ DLA ZADANIA PN.: DOSTOSOWANIE POMIESZCZEŃ
KLINIKI ANESTEZJOLOGII I INTENSYWNEJ TERAPII

Adres obiektu:
ul. Grunwaldzka 45
25-736 Kielce

Brandz:
KONSTRUKCJA

Nr proj.: 18-06-02
Data: 08.2018
FUNKCJA: ARCHITEKTONICZNO-BUDOWLANY

Projektant:
mgr inż. Artur Polakowski
upr. nr SWK/0083/POOK/05

Opracował:
mgr inż. Tomasz Medalion

Sprawił:
mgr inż. Grzegorz Guszczynski
upr. nr SWK/0136/POOK/13

Tytuł:
KW-1

WYMIAN DACHOWY

Rewizja: A Skala: 1:20 Rys.: PB-KON-701