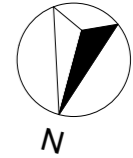
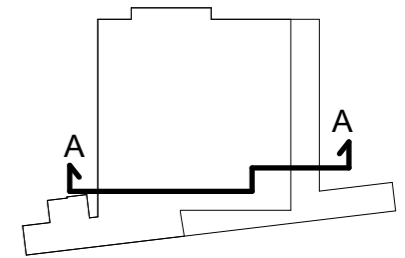


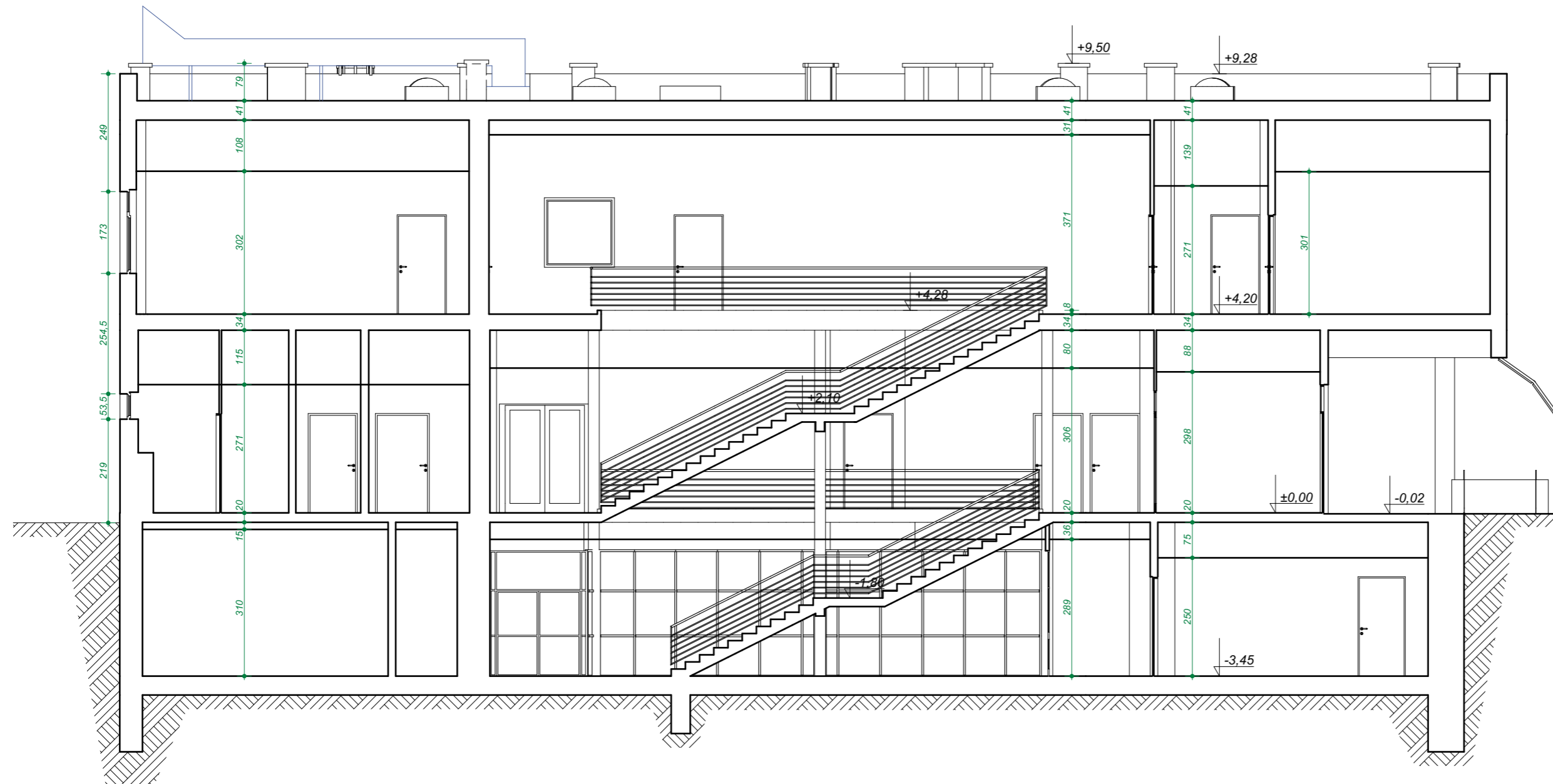
PRZEKRÓJ A-A



SCHEMAT BUDYNKU



PRZEKRÓJ A-A



Jednostka projektowa:



CANEA Inżynieria i Komputery - Artur Polakowski
25-035 Kielce, Al. Legionów 3/4
tel: (41) 344-7000; fax: (41) 344-77-80; e-mail: biuro@canea.com.pl

Inwestor:

WOJEWÓDZKI SZPITAL ZESPÓLONY
W KIELCACH

Zadanie:

INWENTARYZACJA BUDYNKÓW
WOJEWÓDZKIEGO SZPITALA ZESPÓLONEGO
W KIELCACH

**INWENTARYZACJA BUDYNKU NR 16
LABORATORIUM**

Adres obiektu:

Kielce, ul. Grunwaldzka

Rewizja: A

Branża:

ARCHITEKTURA

Nr proj.: 15-03-01

Etap:

INWENTARYZACJA BUDOWLANA

Data:

03.2015

FUNKCJA

NAZWISKO

PODPIS

Opracował:

mgr inż. Artur Polakowski
nr upr. SWK/0083/POCK/05

PRZEKRÓJ A-A

Skala: 1:100

Rys.: INW-005