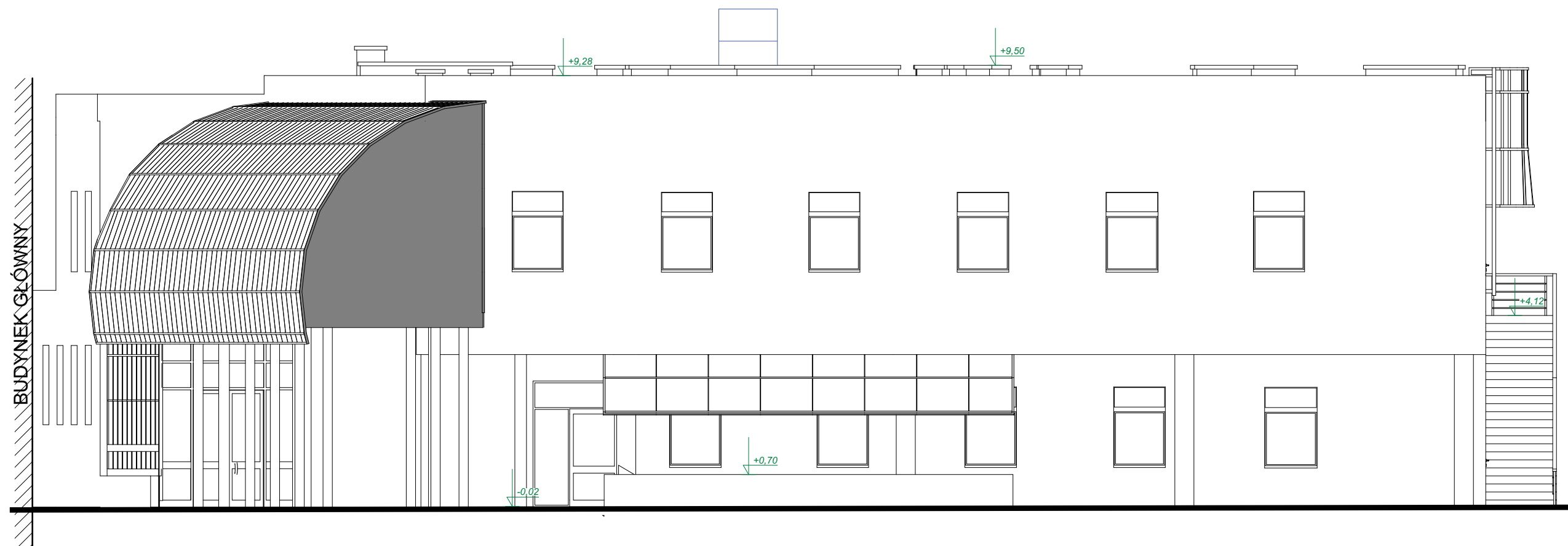
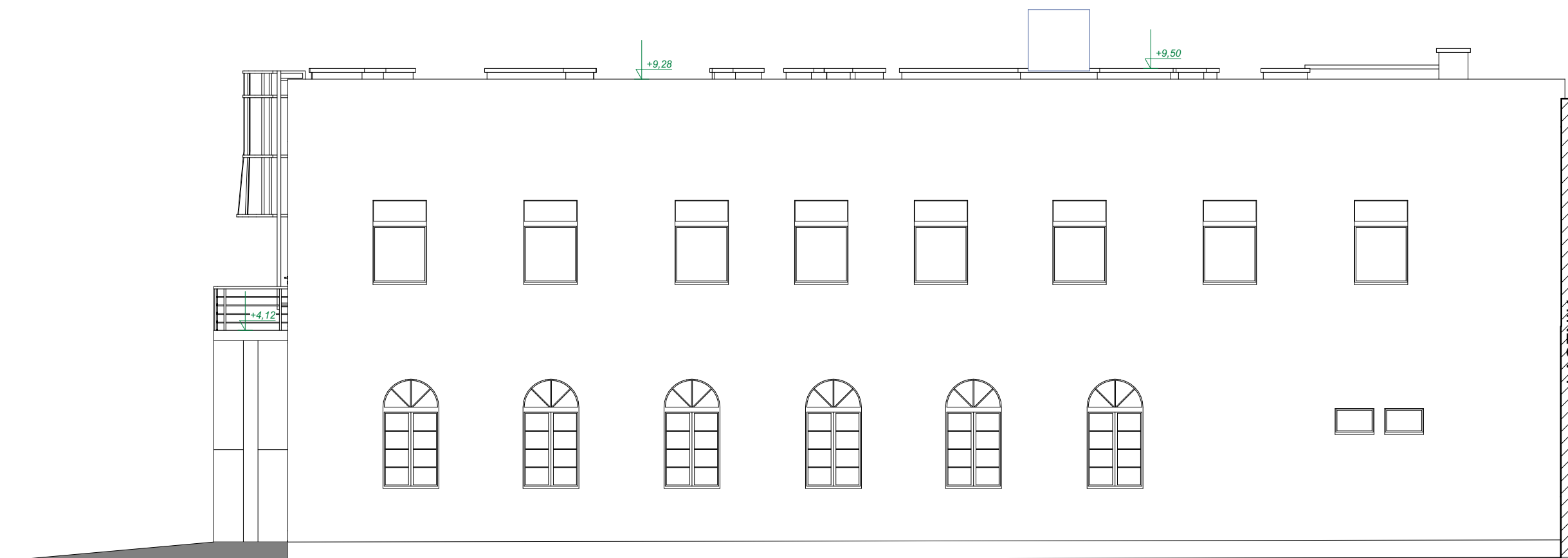


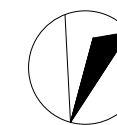
ELEWACJA POŁUDNIOWO - ZACHODNIA



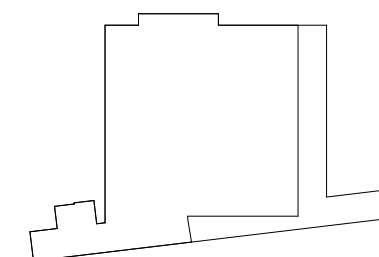
ELEWACJA PÓŁNOCNO - WSCHODNIA



ELEWACJE POŁUDNIOWO - ZACHODNIA PÓŁNOCNO - WSCHODNIA



N
SCHEMAT BUDYNKU



Jednostka projektowa:
CANEA
CANEA Inżynieria i Komputery - Artur Polakowski
25-035 Kielce, Al. Legionów 3/4
tel: (41) 344-7000; fax: (41) 344-77-80; e-mail: biuro@canea.com.pl

Investor:
WOJEWÓDZKI SZPITAL ZESPOLONY
W KIELCACH

Temat:
INWENTARYZACJA BUDYNKÓW
WOJEWÓDZKIEGO SZPITALA ZESPOLONEGO
W KIELCACH

Zadanie:
INWENTARYZACJA BUDYNKU NR 16
LABORATORIUM

Adres obiektu:
Kielce, ul. Grunwaldzka

Rewizja: A Branża: ARCHITEKTURA

Nr proj.: 15-03-01 Etap:
Data: 03.2015 INWENTARYZACJA BUDOWLANA

FUNKCJA NAZWISKO PODPIS

Opracował: mgr inż. Artur Polakowski
nr upr. SWK/0083/POOK/05

Tytuł: ELEWACJE
POŁUDNIOWO - ZACHODNIA
PÓŁNOCNO - WSCHODNIA Skala: 1:100
Rys.: INW-006