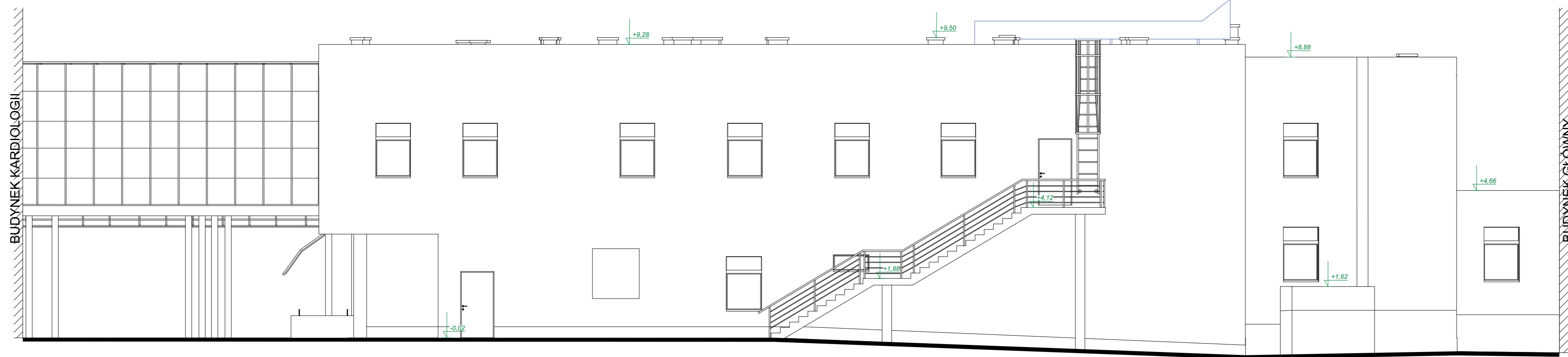
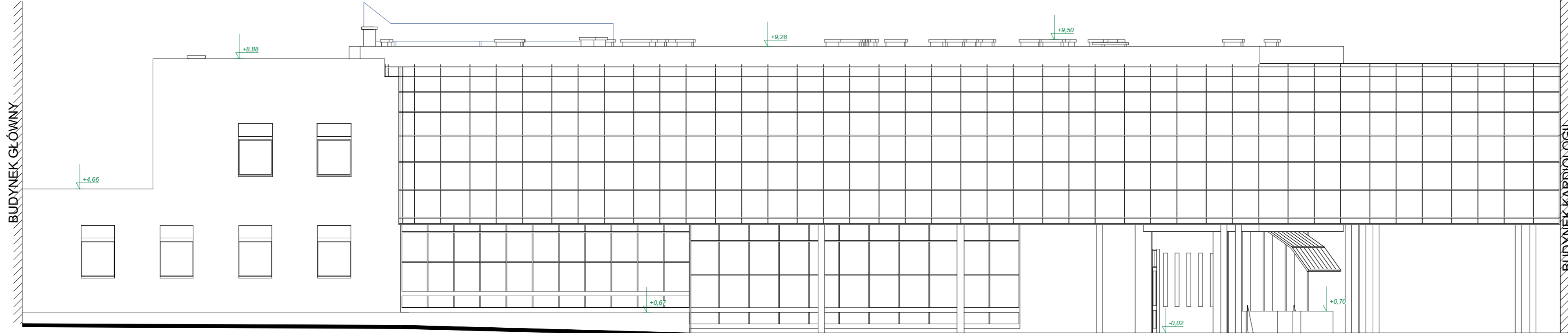


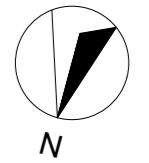
# ELEWACJA POŁUDNIOWO - WSCHODNIA



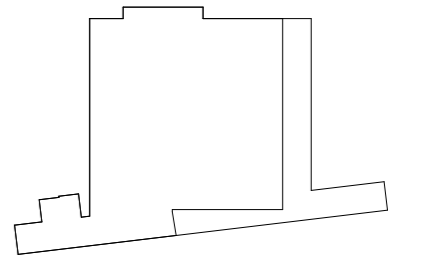
# ELEWACJA PÓŁNOCNO - ZACHODNIA



## ELEWACJE POŁUDNIOWO - WSCHODNIA PÓŁNOCNO - ZACHODNIA



SCHEMAT BUDYNKU



Jednostka projektowa: **CANEA**  
CANEA Inżynieria i Komputery - Artur Polakowski  
25-035 Kielce, Al. Legionów 3/4  
tel: (41) 344-7000; fax: (41) 344-77-80; e-mail: biuro@canea.com.pl

Inwestor: **WOJEWÓDZKI SZPITAL ZESPOLONY  
W KIELCACH**

Temat: **INWENTARYZACJA BUDYNKÓW  
WOJEWÓDZKIEGO SZPITALA ZESPOLONEGO  
W KIELCACH**

Zadanie: **INWENTARYZACJA BUDYNKU NR 16  
LABORATORIUM**

Adres obiektu: Kielce, ul. Grunwaldzka

Revizja: A Branża: ARCHITEKTURA

Nr proj.: 15-03-01 Etap: INWENTARYZACJA BUDOWLANA  
Data: 03.2015

FUNKCJA	NAZWISKO	PODPIS
Opracował:	mgr inż. Artur Polakowski nr upr. SWK/0083/POOK/05	

Tytuł:	ELEWACJE POŁUDNIOWO - WSCHODNIA PÓŁNOCNO - ZACHODNIA	Skala:	1:100
		Rys.:	INW-007