

Wykonał  
Adam Łydka  
*Adam Łydka*  
Wojewódzki Szpital Zespólny  
w Kielcach  
ul. Grunwaldzka 45  
25-736 Kielce

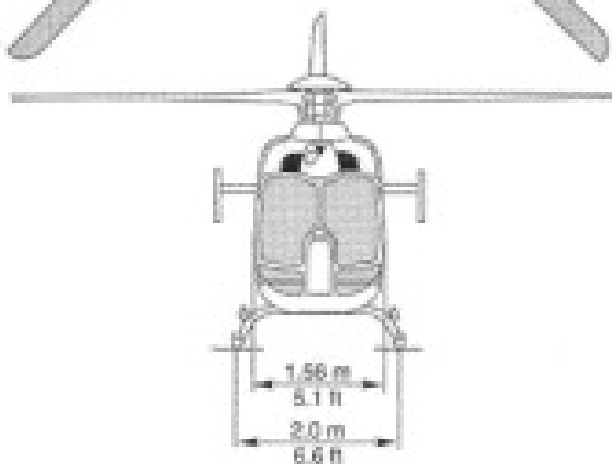
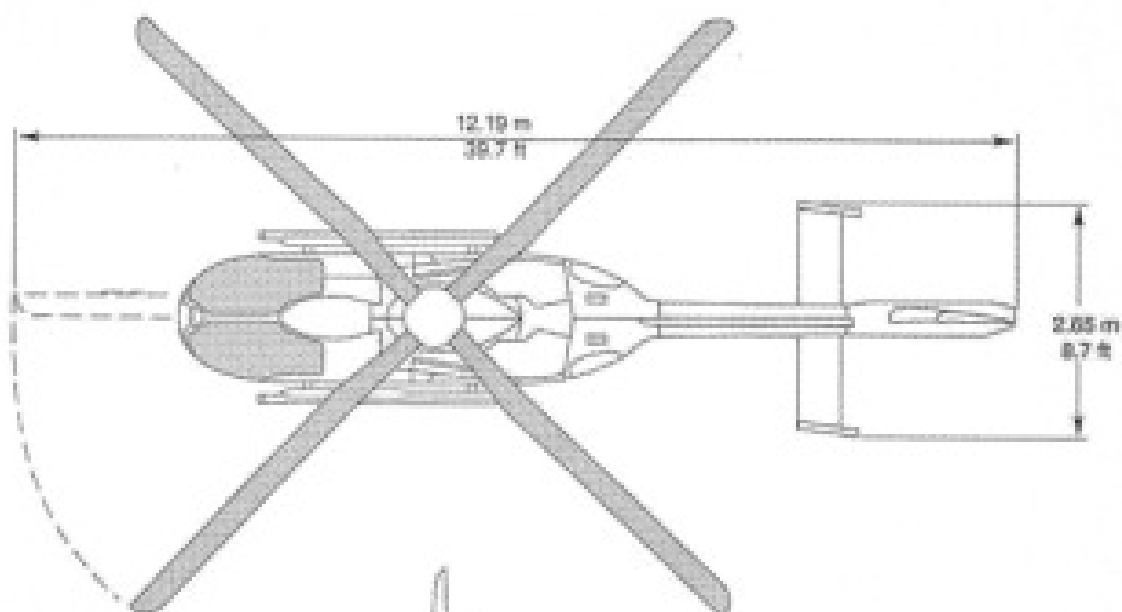
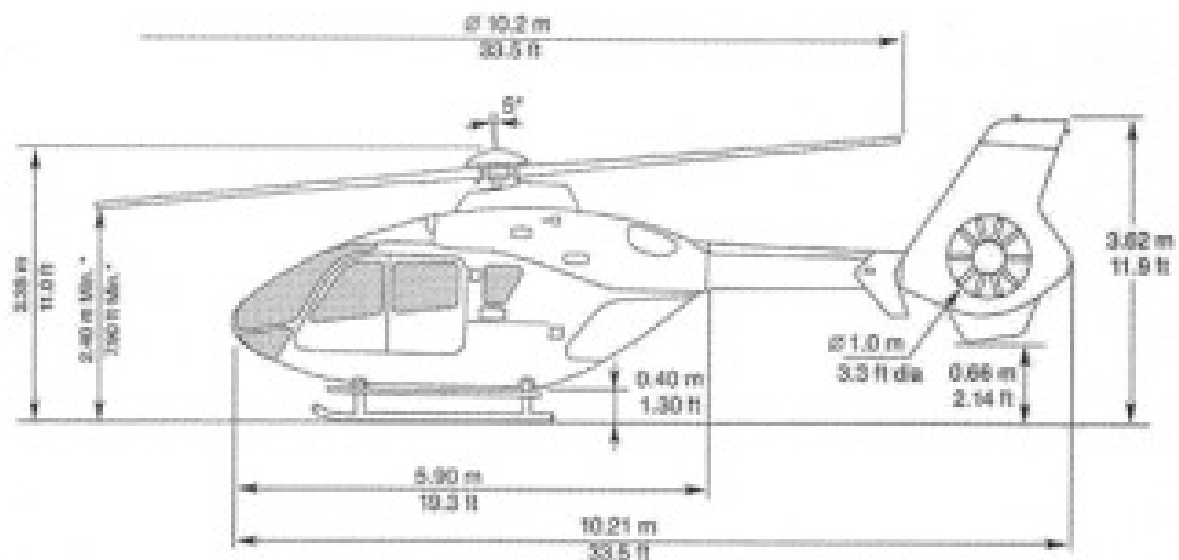


WYTYCZNE DO PROJEKTU ŁADOWISKA  
DLA ŚMIGŁOWCÓW RATUNKOWYCH  
"WSZ KIELCE-SZPITAL"

LOKALIZACJA ŁADOWISKA  
DLA ŚMIGŁOWCÓW RATUNKOWYCH

RYSunEK NR 1

 Lokalizacja ładowiska  
dla śmigłowców "WSZ KIELCE-SZPITAL"



Wykonał  
Adam Łydka

*Adam Łydka*

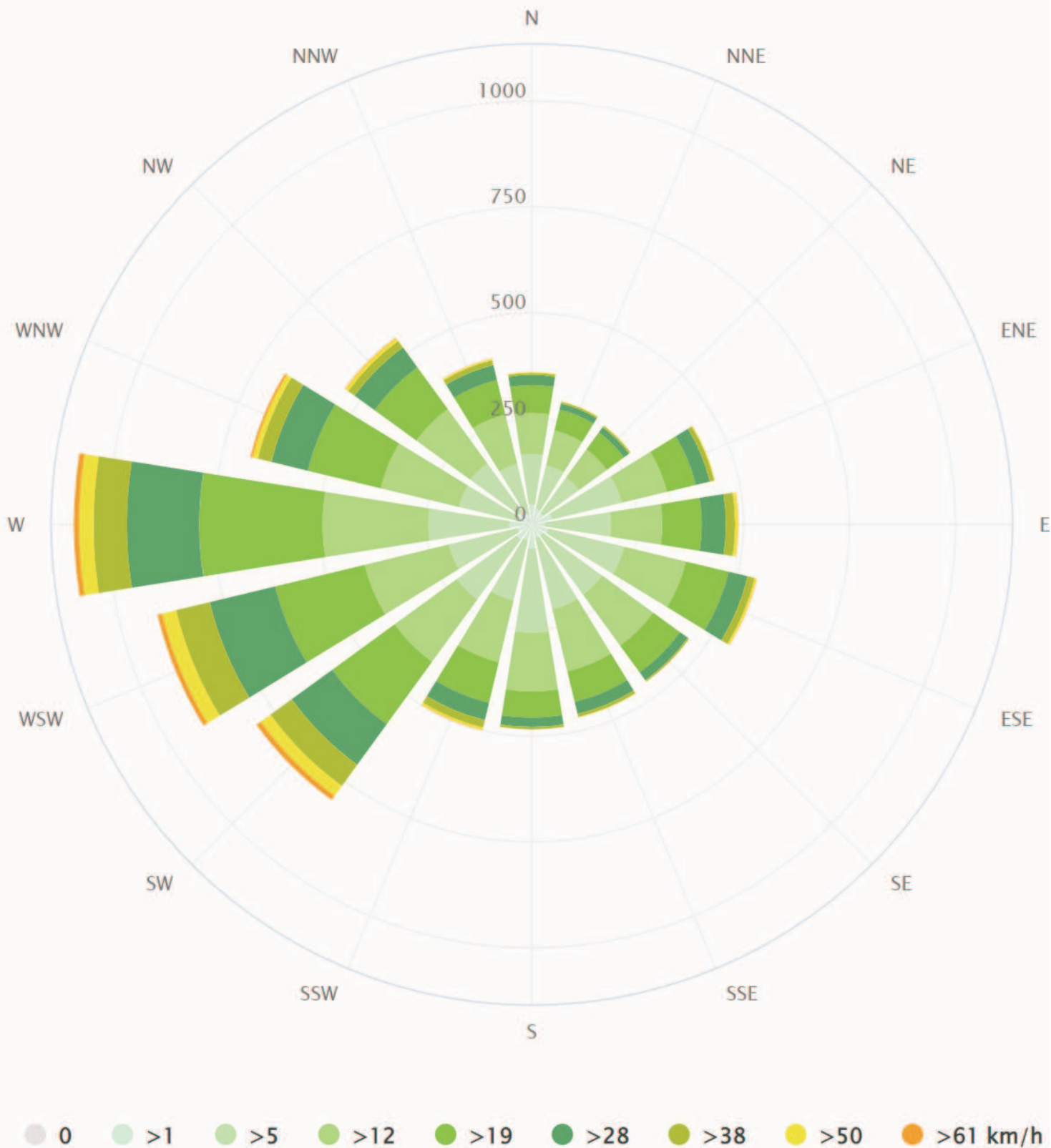
Wojewódzki Szpital Zespólny  
w Kielcach  
ul. Grunwaldzka 45  
25-736 Kielce



WYTYCZNE DO PROJEKTU LĄDOWISKA  
DLA ŚMIGŁOWCÓW RATUNKOWYCH  
"WSzZ KIELCE-SZPITAL"

ŚMIGŁOWIEC  
EUROCOPTER EC-135

RYSUNEK NR 2



Wykonał  
Adam Łydka

*Adam Łydka*

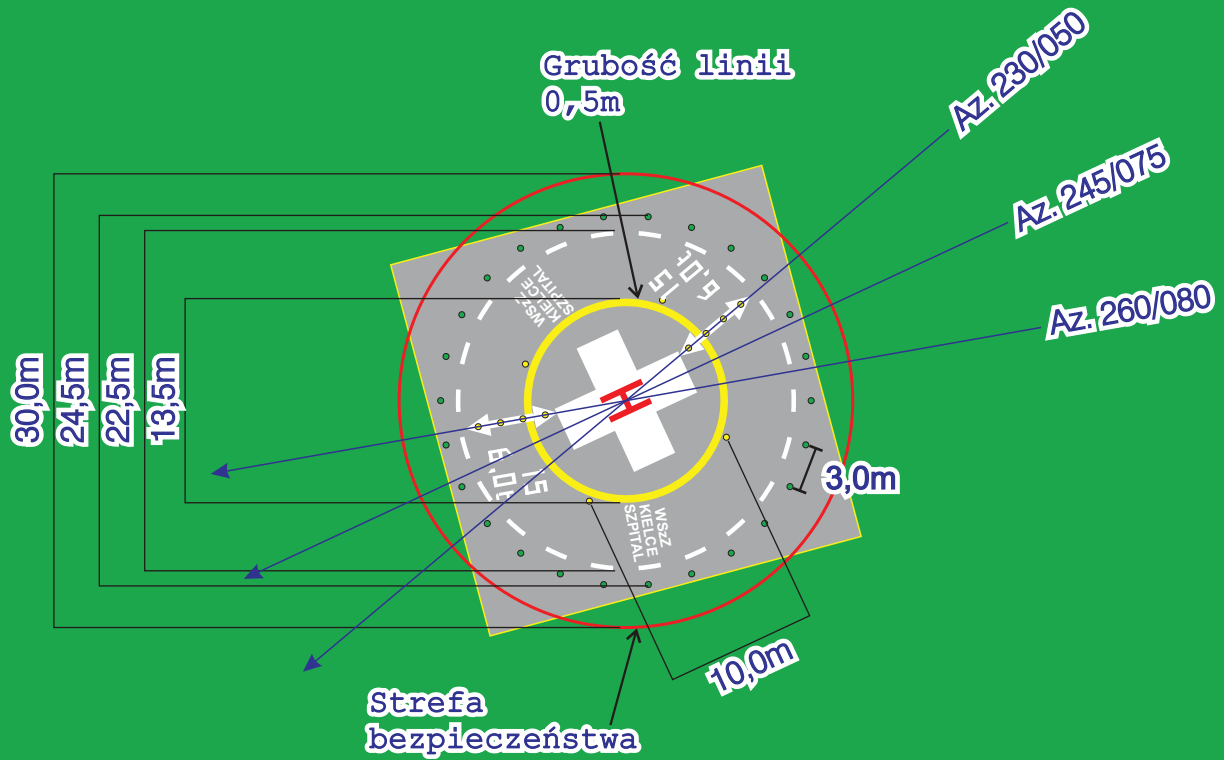
Wojewódzki Szpital Zespolony  
w Kielcach  
ul. Grunwaldzka 45  
25-736 Kielce



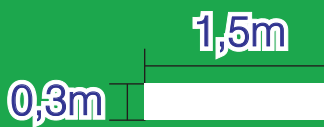
WYTYCZNE DO PROJEKTU ŁADOWISKA  
DLA ŚMIGŁOWCÓW RATUNKOWYCH  
"WSzZ KIELCE-SZPITAL"

RÓŻA WIATRÓW  
- KIELCE

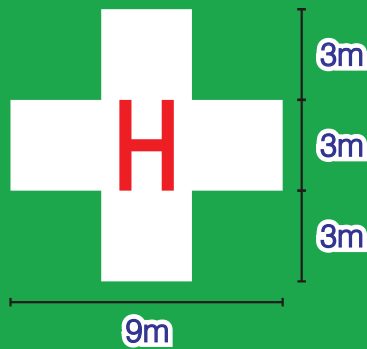
RYSUNEK NR 3



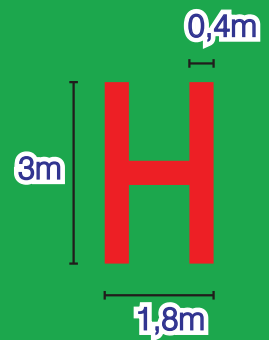
Znacznik



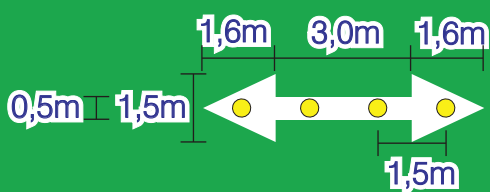
Krzyż



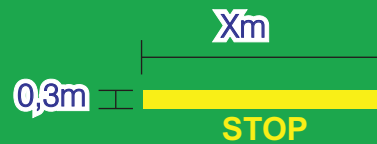
Litera H



Strzałka Kierunkowa



Linia STOP



Wykonał  
Adam Łydka

*Adam Łydka*

Wojewódzki Szpital Zespolony  
w Kielcach  
ul. Grunwaldzka 45  
25-736 Kielce



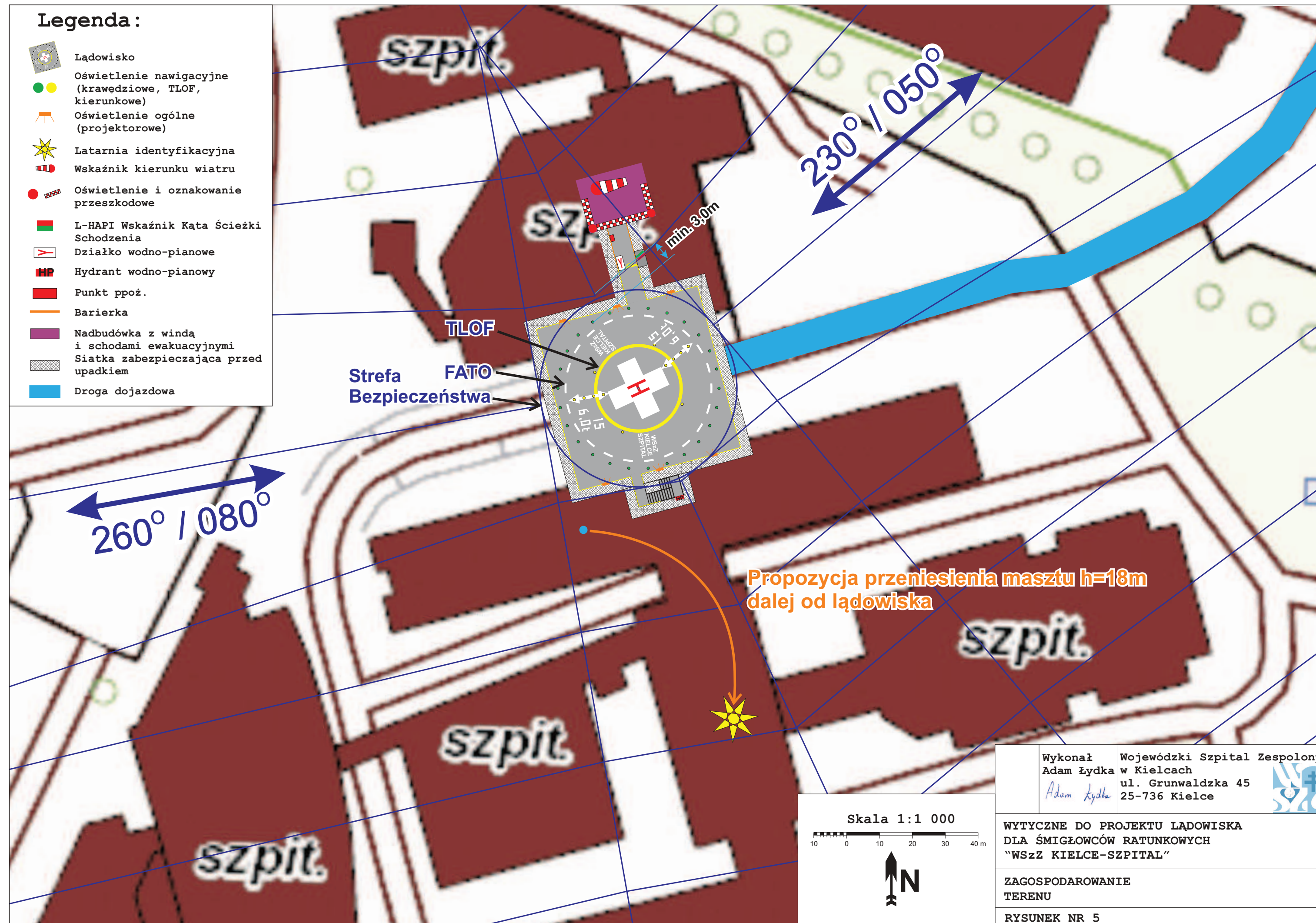
WYTYCZNE DO PROJEKTU ŁADOWISKA  
DLA ŚMIGŁOWCÓW RATUNKOWYCH  
"WSzZ KIELCE-SZPITAL"

KONCEPCJA ŁADOWISKA  
DETALE

RYSUNEK NR 4

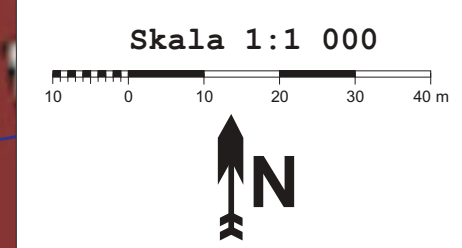
# Legenda :

-  Lądowisko
-  Oświetlenie nawigacyjne (krawędziowe, TLOF, kierunkowe)
-  Oświetlenie ogólne (projektorowe)
-  Latarnia identyfikacyjna
-  Wskaźnik kierunku wiatru
-  Oświetlenie i oznakowanie przeszkodowe
-  L-HAPI Wskaźnik Kąta Ścieżki Schodzenia
-  Działko wodno-pianowe
-  Hydrant wodno-pianowy
-  Punkt ppoż.
-  Barierka
-  Nadbudówka z windą i schodami ewakuacyjnymi
-  Siatka zabezpieczająca przed upadkiem
-  Droga dojazdowa



Propozycja przeniesienia masztu h=18m dalej od lądowiska

Wykonał Adam Łydka <i>Adam Łydka</i>	Wojewódzki Szpital Zespolony w Kielcach ul. Grunwaldzka 45 25-736 Kielce
--	---



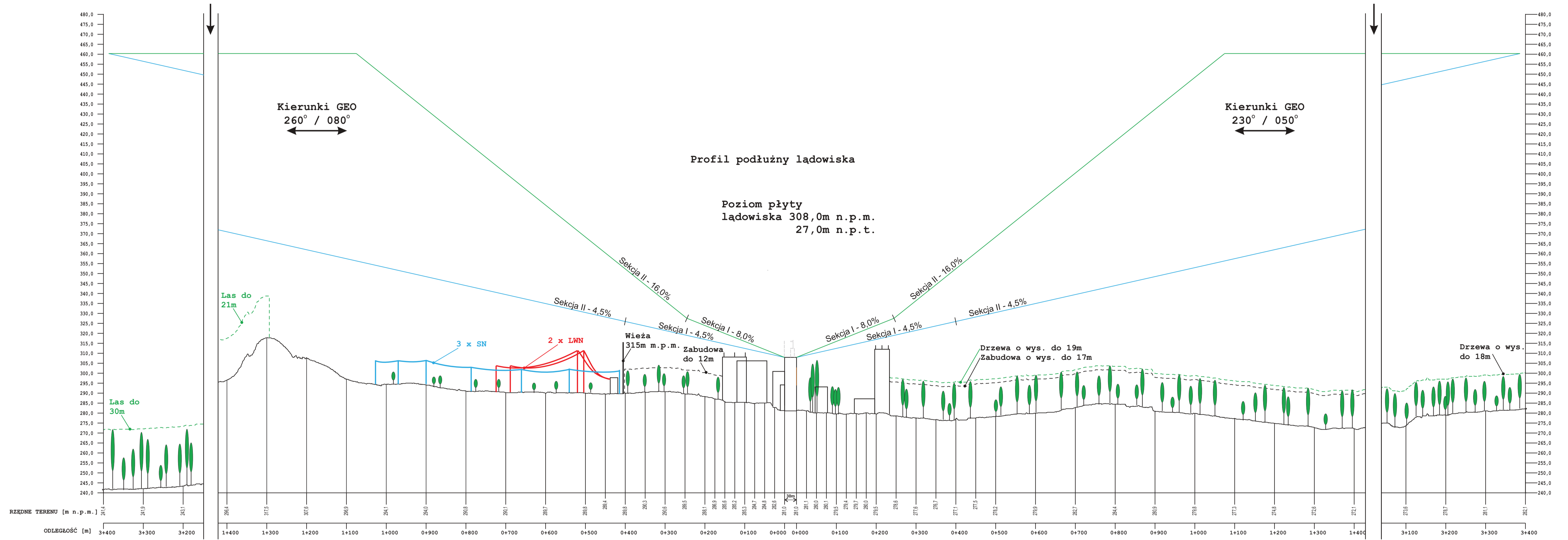
WYTYCZNE DO PROJEKTU ŁADOWISKA  
DLA ŚMIGŁOWCÓW RATUNKOWYCH  
"WSzZ KIELCE-SZPITAL"

ZAGOSPODAROWANIE  
TERENU

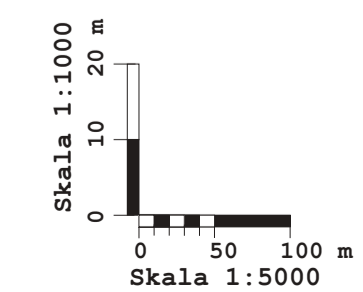
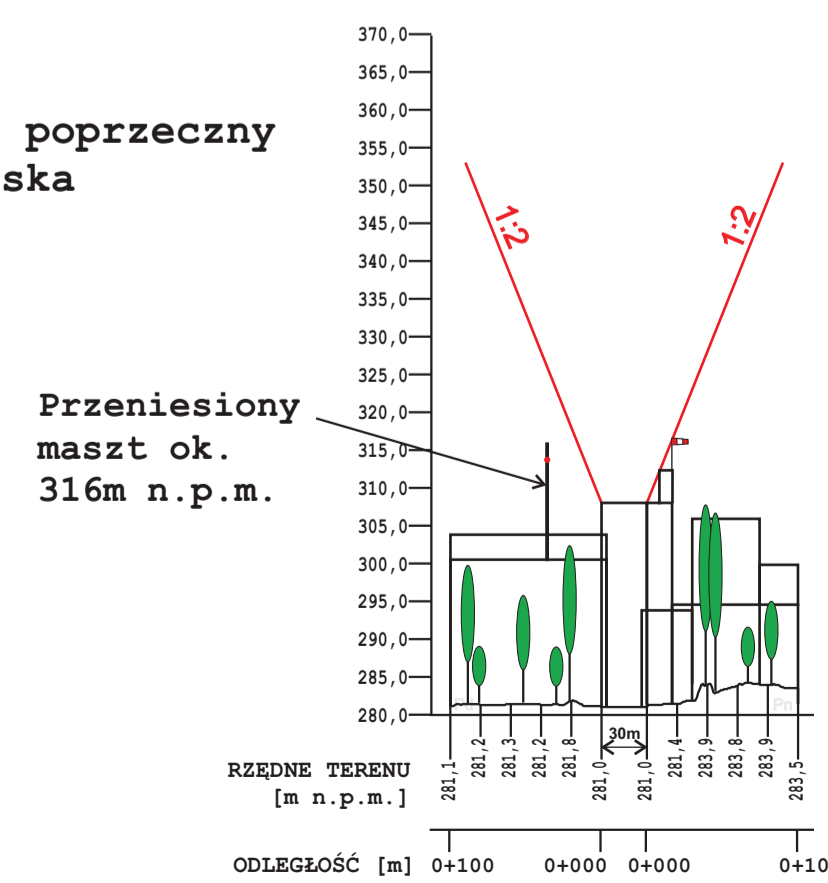
RYSUNEK NR 5

Obszar bezpieczny  
wszystkie obiekty znajdują się  
co najmniej 10,0m pod ścieżką wznoszenia

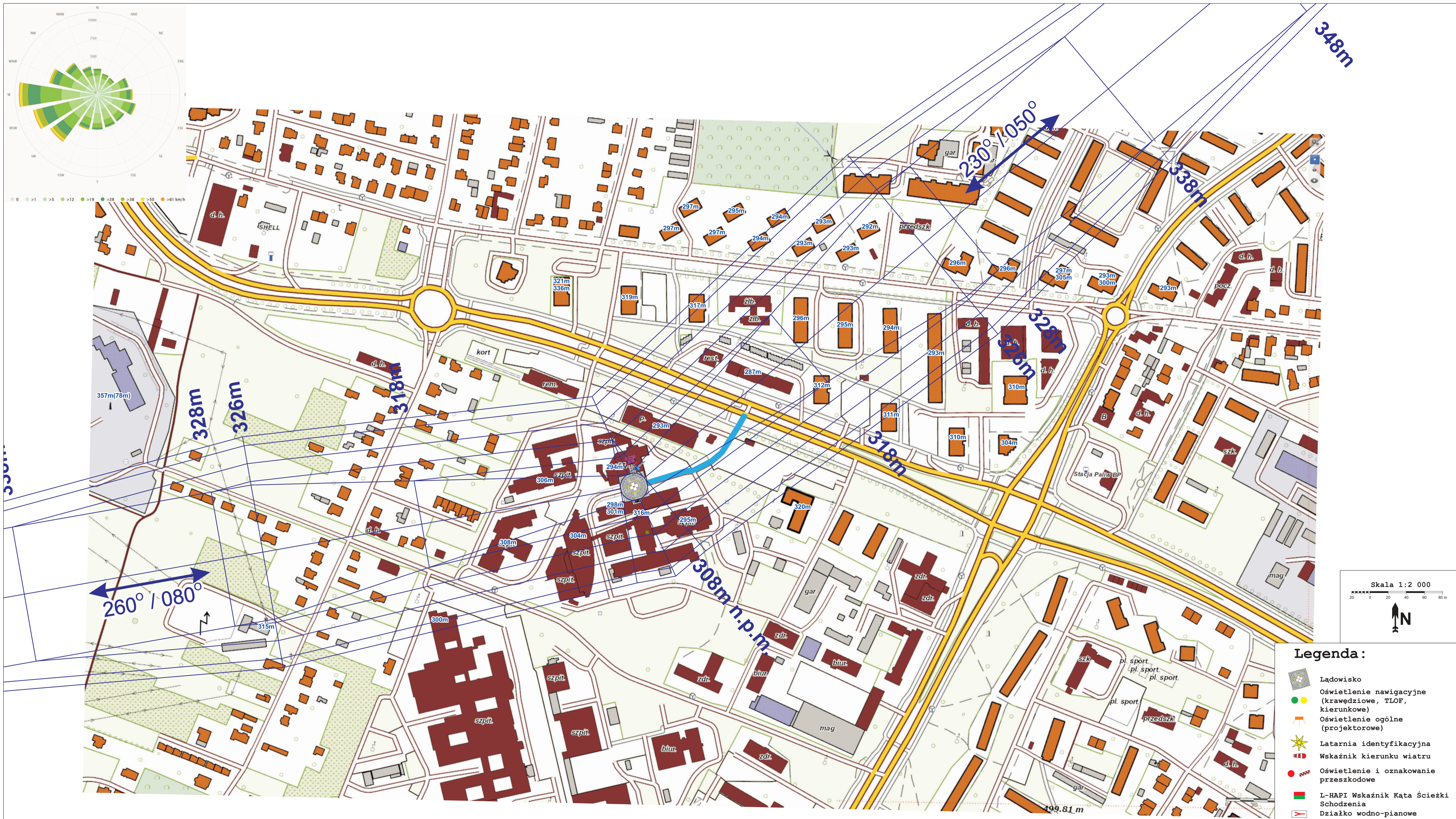
Obszar bezpieczny  
wszystkie obiekty znajdują się  
co najmniej 10,0m pod ścieżką wznoszenia



**Profil poprzeczny ładowiska**



Wykonał Adam Żydka	Wojewódzki Szpital Zespolony w Kielcach ul. Grunwaldzka 45 25-736 Kielce
WYTYCZNE DO PROJEKTU ŁADOWISKA DLA ŚMIGŁOWCÓW RATUNKOWYCH "WSZ KIELCE-SZPITAL"	
PROFIL PODŁUŻNY WZNOSZENIA/PODEJŚCIA PROFIL POPRZECZNY	
RYSUNEK NR 6	



**Legenda :**

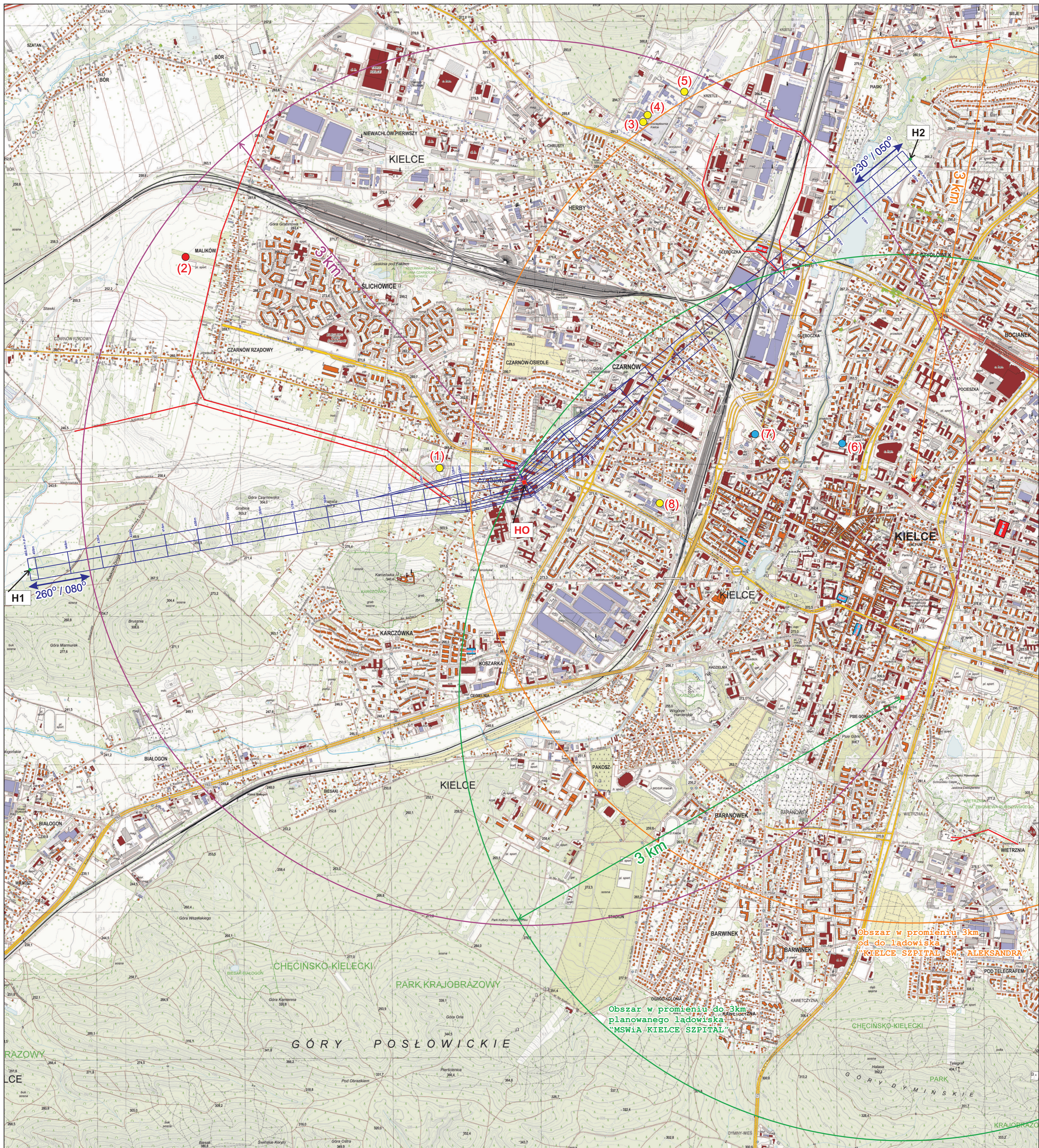
- Ładowisko
- Oświetlenie nawigacyjne (krawędziowe, TLOF, kierunkowe)
- Oświetlenie ogólne (projektorowe)
- Latarnia identyfikacyjna
- Wskaźnik kierunku wiatru
- Oświetlenie i oznakowanie przeszkodowe
- L-HAPI Wskaźnik Kąta Ścieżki Schodzenia
- Działko wodno-pianowe
- Hydrant wodno-pianowy
- Punkt ppoż.
- Barierka
- Nadbudówka z windą i schodami ewakuacyjnymi
- Siatka zabezpieczająca przed upadkiem
- Droga dojazdowa

Wykonał Adam Zydek	Wojewódzki Szpital Zespolony ul. Grunwaldzka 45 25-736 Kielce
-----------------------	---

WYTYCZNE DO PROJEKTU ŁADOWISKA  
DLA ŚMIGŁOWCÓW RATUNKOWYCH  
"WSZZ KIELCE-SZPITAL"

POWIERZCHNIE OGRANICZAJĄCE  
W PŁASZCZY NIE POZIOMEJ

RYSunek NR 7



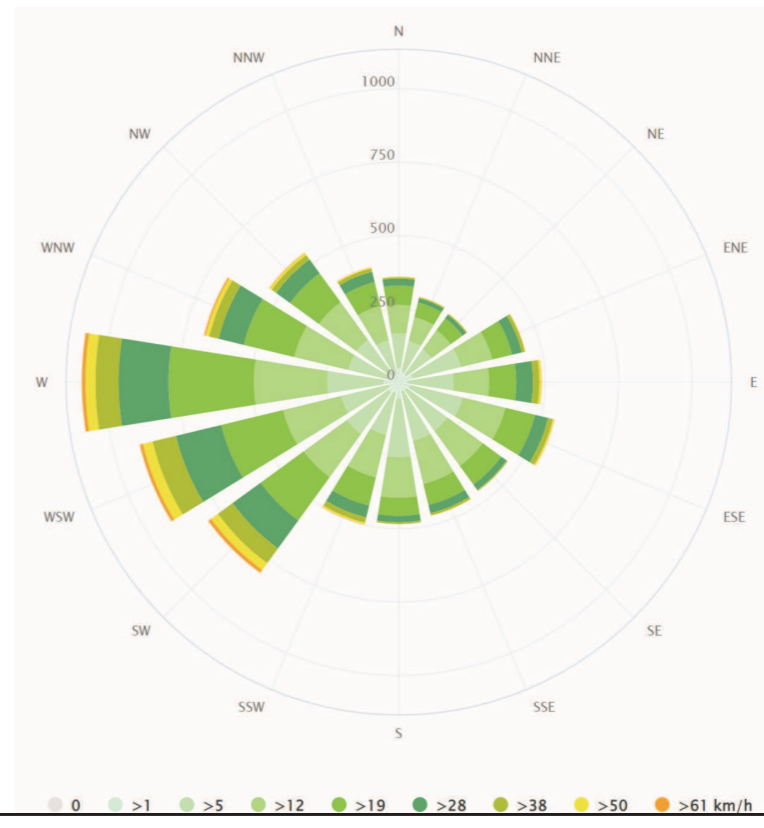
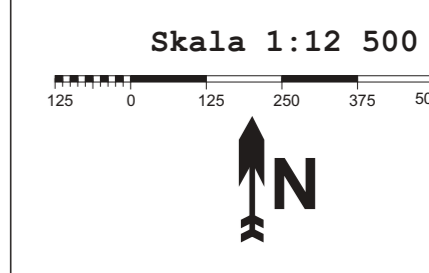
Obiekty charakt. (współ.geogr./wys. m n.p.m. / wys. m n.p.t. / opis):

(1)	50 52 29.4N 020 35 33.9E	- 357m n.p.m. / 78m n.p.t.	- Komin żelbetowy
(2)	50 53 15.4N 020 34 06.6E	- 318m n.p.m. / 53m n.p.t.	- Wieża kratowa
(3)	50 53 45.2N 020 36 44.4E	- 403m n.p.m. / 114m n.p.t.	- Komin żelbetowy
(4)	50 53 46.5N 020 36 46.5E	- 370m n.p.m. / 81m n.p.t.	- Komin stalowy
(5)	50 53 51.8N 020 36 59.0E	- 512m n.p.m. / 220m n.p.t.	- Komin żelbetowy
(6)	50 52 34.8N 020 37 53.6E	- 359m n.p.m. / 95m n.p.t.	- Budynek z wieżą krat.
(7)	50 52 37.1N 020 37 23.3E	- 330m n.p.m. / 63m n.p.t.	- 2 x Wieża kościoła
(8)	50 52 21.8N 020 36 50.2E	- 318m n.p.m. / 51m n.p.t.	- Komin ceglany

**Czekamy na projekt i budowę**  
**H0 - Lądowisko "WSZ KIELCE - SZPITAL"**  
 H = 308,0m n.p.m. / 27,0m n.p.t.  
 wsp. geo. 50 52 26.5N 020 36 03.4E (WGS84)

H1 - końcowy punkt ścieżki L=3386m H=460,4m n.p.m.  
 wsp. geo. 58 52 07.3N 020 33 12.2E (WGS84)  
 H2 - końcowy punkt ścieżki L=3386m H=460,4m n.p.m.  
 wsp. geo. 50 53 37.1N 020 38 16.8E (WGS84)

- KM PSP - Komenda Miejska Państwowej Straży Pożarnej
- KMP - Komenda Miejska Policji



**Legenda:**

- Lądowisko
- Linie WN
- Wieże kościołów, budynki
- Wieże, maszty telekomunikacyjne
- Komin

Wykonał Wojewódzki Szpital Zespolony  
 Adam Łydko w Kielcach  
 ul. Grunwaldzka 45  
 25-736 Kielce

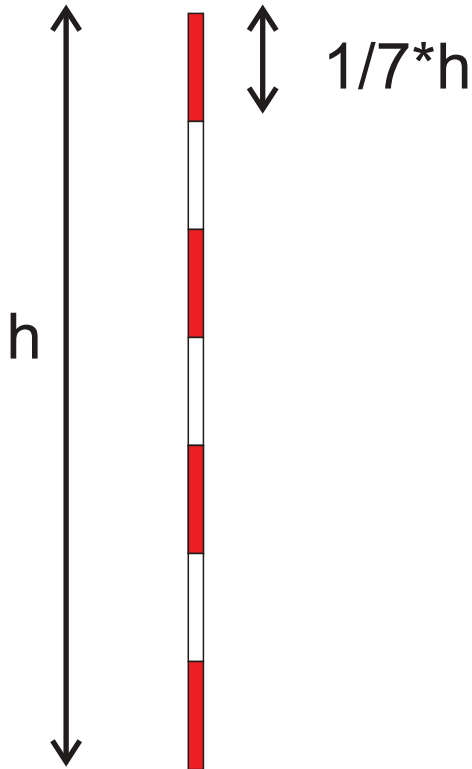
WYTYCZNE DO PROJEKTU LĄDOWISKA  
 DLA ŚMIGŁOWCÓW RATUNKOWYCH  
 "WSZ KIELCE-SZPITAL"

MAPA OBSZARU  
 W PROMIENIU 3000m

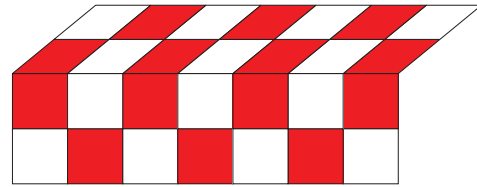
RYSunek NR 8



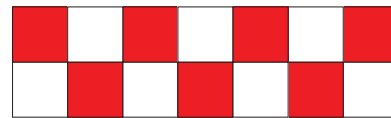
# Przykładowe oznakowanie przeszkodowe dzienne ok. od 0,3 x 0,3m do 0,5 x 0,5m



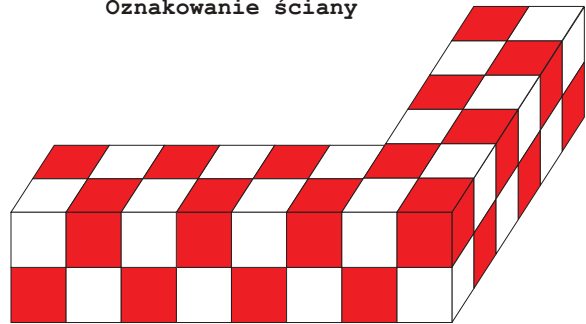
Oznakowanie przeszkodowe  
masztu



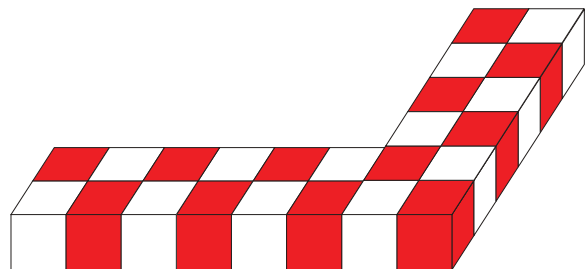
Krawędź ściana / dach



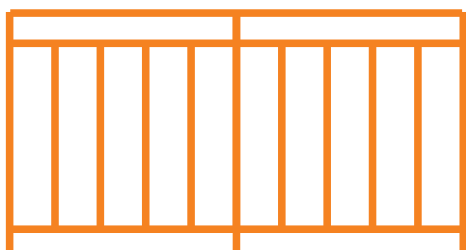
Oznakowanie ściany



Oznakowanie narożnik



Oznakowanie narożnik



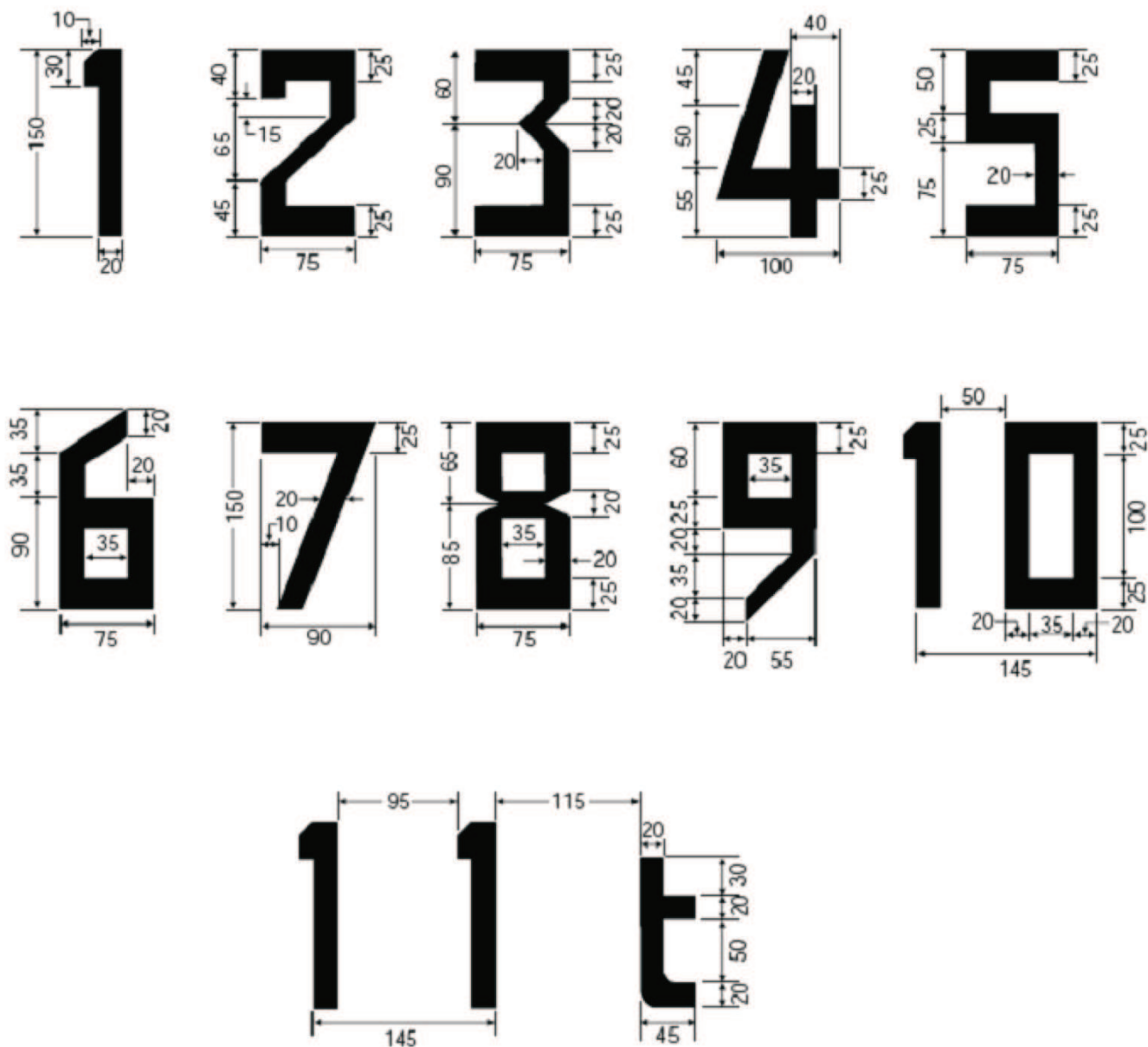
Oznakowanie przeszkodowe  
barierki

Wykonał Adam Łydka <i>Adam Łydka</i>	Wojewódzki Szpital Zespolony w Kielcach ul. Grunwaldzka 45 25-736 Kielce	
--	---	--

WYTYCZNE DO PROJEKTU ŁADOWISKA  
DLA ŚMIGŁOWCÓW RATUNKOWYCH  
"WSzZ KIELCE-SZPITAL"


OZNAKOWANIE PRZESZKODOWE  
DZienne

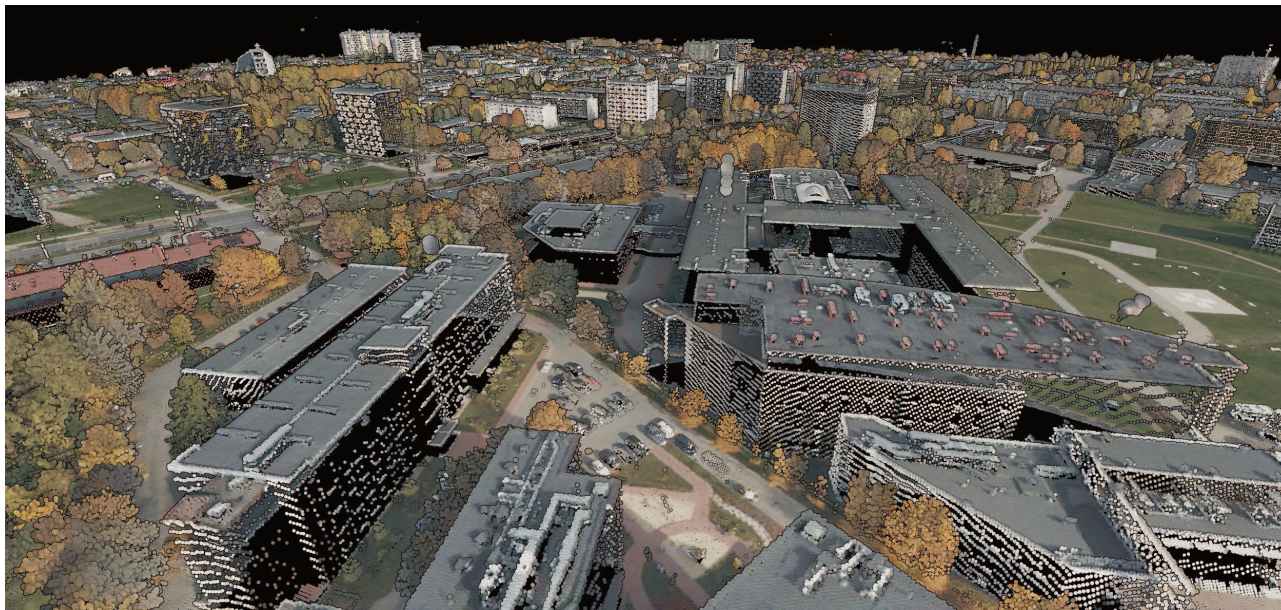
RYSUNEK NR 9



Uwaga. - Wszystkie wymiary wyrażone są w centymetrach.

Rysunek 5-2. Kształt i proporcje cyfr i liter stosowanych dla oznakowania informacji o dopuszczalnej masie maksymalnej

Wykonał Adam Łydka <i>Adam Łydka</i>	Wojewódzki Szpital Zespolony w Kielcach ul. Grunwaldzka 45 25-736 Kielce 
WYTYCZNE DO PROJEKTU ŁADOWISKA DLA ŚMIGŁOWCÓW RATUNKOWYCH "WSzZ KIELCE-SZPITAL"	
KSZTAŁT, ROZMIAR CYFR I LITER STOSOWANYCH DO OZNAKOWANIA ŁADOWISKA	
RYSUNEK NR 10	



Wykonał  
Adam Łydka

*Adam Łydka*

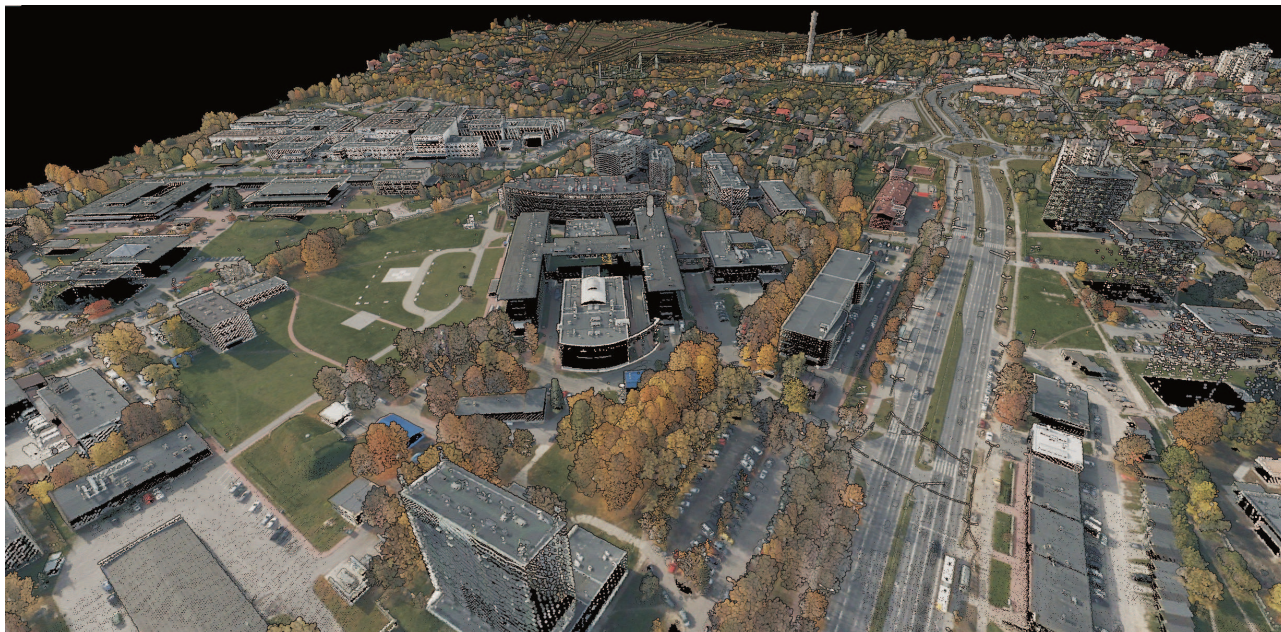
Wojewódzki Szpital Zespolony  
w Kielcach  
ul. Grunwaldzka 45  
25-736 Kielce



WYTYCZNE DO PROJEKTU ŁADOWISKA  
DLA ŚMIGŁOWCÓW RATUNKOWYCH  
"WSzZ KIELCE-SZPITAL"

NUMERYCZNY MODEL TERENU

RYSUNEK NR 11a



Wykonał  
Adam Łydka

*Adam Łydka*

Wojewódzki Szpital Zespolony  
w Kielcach  
ul. Grunwaldzka 45  
25-736 Kielce



WYTYCZNE DO PROJEKTU ŁADOWISKA  
DLA ŚMIGŁOWCÓW RATUNKOWYCH  
"WSzZ KIELCE-SZPITAL"

NUMERYCZNY MODEL TERENU

RYSUNEK NR 11b