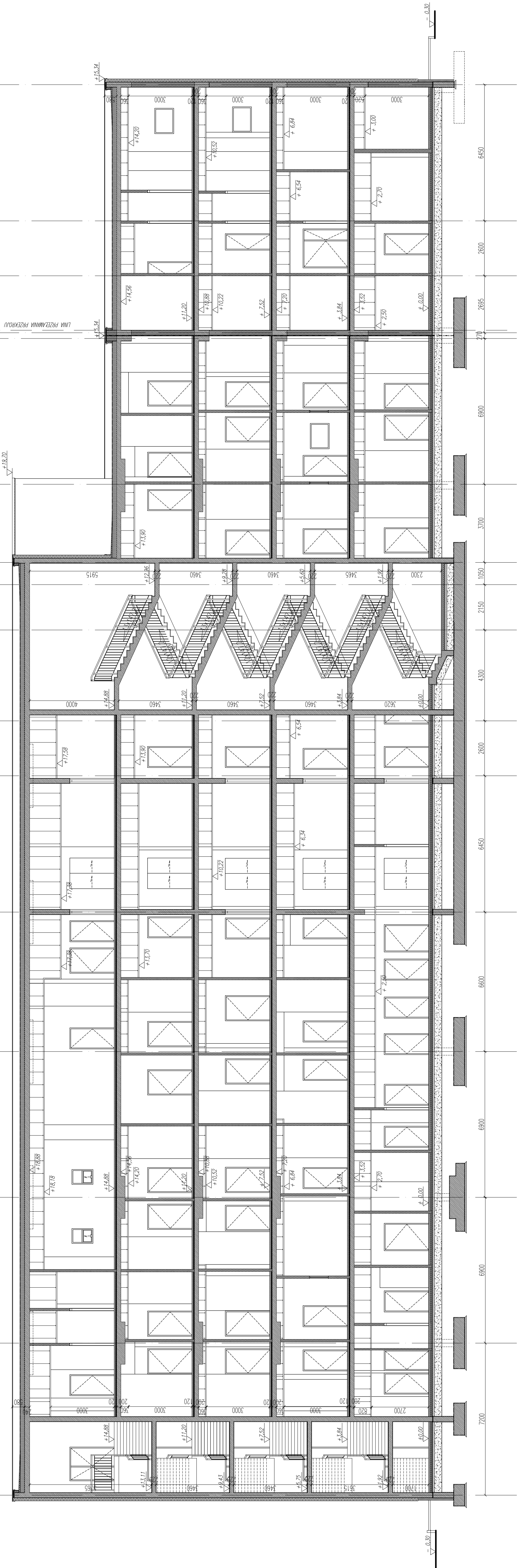



PRZEKRÓJ 1-1  
skala 1:100



Jednostka projektowa:			
CANEA Inżynieria i Komputery - Anna Polakowska		CANEA ul. Legionów 3/4	
Tel: (41) 344-7000, fax: (41) 344-77-89, e-mail: biuro@canea.com.pl			
Inwestor:		WOJEWÓDZKI SZPITAL ZESPOŁOWY W KIELCACH	
Temat:		INWENTARYZACJA BUDYNKÓW WOJEWÓDZKIEGO SZPITALA ZESPOŁOWEGO W KIELCACH	
Zakres:		INWENTARYZACJA BUDYNKU NR 30 SZPITAL DZIECIECY	
Adres obiektu:		Kielce, ul. Grunwaldzka	
Rzecz: A		ARCHITEKTURA	
Nr projektu: 15-03-01		Etap:	
Data: 03.2015		INWENTARYZACJA BUDOWLANA	
FUNKCJA		NAZWIŚKO	
Opracował:		PODPIS	
Typ:		Skala: 1:100	
PRZEKRÓJ 1-1		Rys.: INW-006	