



Wojewódzki Szpital Zespolony w Kielcach

25-736 Kielce, ul. Grunwaldzka 45
tel: (0-41) 36-71-301, fax: (0-41) 34-50-623
NIP: 959-12-91-292, Regon: 000289785
e-mail: szpital@wszkielce.pl
www.wszkielce.pl



PROPONOWANY UKŁAD FUNKCJONALNY
POMIESZCZEŃ NA PARTERZE

1. Poradnia chorób zakaźnych	37 m ²
2. Poradnia chirurgiczna	37 m ²
3. Poradnia urazowo ortopedyczna	64 m ²
4. Punkt pobrań dla dzieci	20 m ²
5. Szatnie pacjentów (studentów)	46 m ²
6. Łazienki pacjentów	20 m ²
7. Pomieszczenie porządkowe	4 m ²
8. Rejestracja	30 m ²
9. Szatnia personelu z łoż, (K)	20 m ²
10. Szatnia personelu z łoż (M)	12 m ²
11. W-C personelu	12 m ²
12. Pomieszczenie socjalne	16 m ²
13. Komunikacja pionowa	60 m ²
14. Magazyny gospodarcze	23 m ²
15. Magazyny medyczne	20 m ²
16. Poradnia neonatologii	55 m ²
17. Poradnia chorób płuc	22 m ²
18. Sala szkoleniowa	40 m ²
19. Poradnia neurologiczna	37 m ²

Razem 575m²

STANISŁAW GRUDZIEN

mgr inż. budowlana i inżynier
upr. nr 109/KI/77-KI-ARR/Q4



Wojewódzki Szpital Zespolony w Kielcach

25-736 Kielce, ul. Grunwaldzka 45
tel: (0-41) 36-71-301, fax: (0-41) 34-50-623
NIP: 959-12-91-292, Regon: 000289785
e-mail: szpital@wszkielce.pl
www.wszkielce.pl



PROPONOWANY UKŁAD FUNKCJONALNY

POMIESZCZEŃ NA 1 PIETRZE.

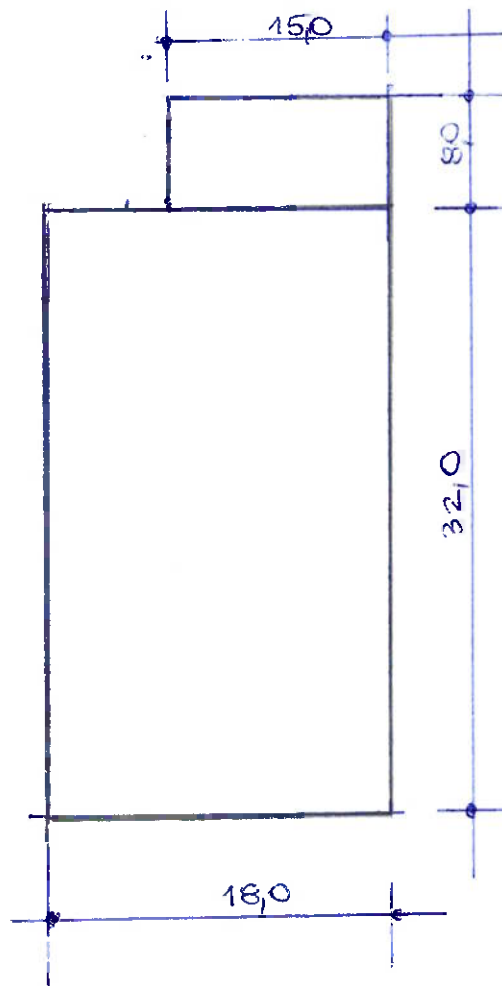
1. Poradnia gastroenterologiczna	22 m ²
2. Poradnia reumatologiczna	12 m ²
3. Poradnia nefrologiczna	64 m ²
4. Poradnia alergologiczna	37 m ²
5. Poradnia urologiczna .	63 m ²
6. Poradnia kardiologiczna	84 m ²
7. Poradnia anestezjologiczna	37 m ²
8. Poradnia okulistyczna	95 m ²
9. Komunikacja pozioma	50 m ²
10. Magazyny podręczne	16m ²
11. W-C sztuk2	16 m ²
12. Pomieszczenie porządkowe	5 m ²
13. Pracowania endoskopii –	74m ²

RAZEM 575 m²

ŁĄCZNA POWIERZCHNIA UŻYTKOWA WYNOSI 2 x 575 m² =1150 m².

STANISŁAW GRUDZIEN
mgr inż. budownictwa lądowego
Kielce - 2009-07-21 AR8/04

PROPONOWANY OBRYS PROJEKTOWANEGO
BUDYNKU PORADNI.



J. MIŁOŚLAW GRUDZIŃ

ing. inż. budownictwa lądowego
UDR. nr 228/KI/72- KI-488/94