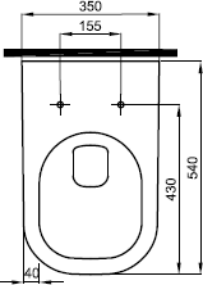
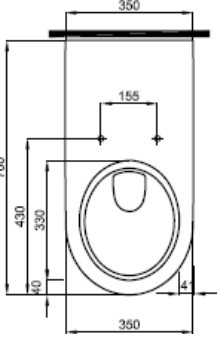
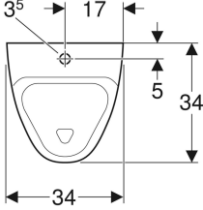
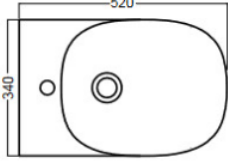
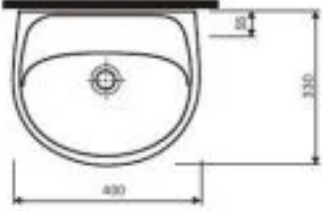
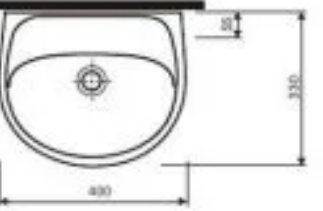
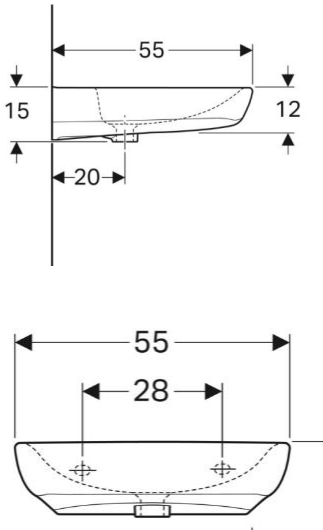
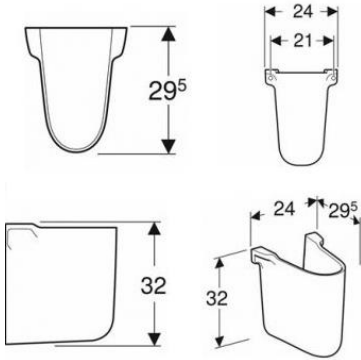



STANDARD BIAŁEGO MONTAŻU

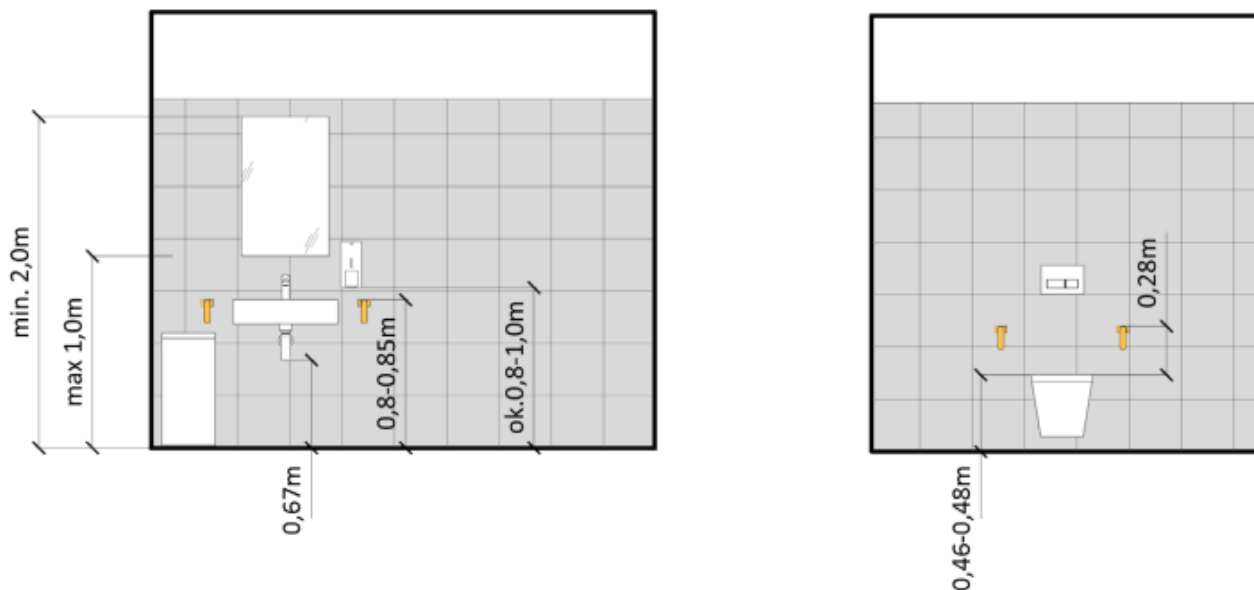
| | |
|---|---|
| Miska ustępowa | |
| <ul style="list-style-type: none"> - miska ustępowa wisząca ceramiczna z powłoką antybakteryjną - Montaż: na stelażu podtynkowym - bezkołnierzowa - przeznaczenie do użyteczności publicznej - wymiar (35x54) +/-2cm - Kształt prostokątny z zaokrąglonymi rogami - Miska dostosowana do splukiwania oszczędnego, - Deska wolno opadająca twarda, Zawiasy metalowe, waga ok. 2 kg |  |
| Miska ustępowa dla niepełnosprawnych | |
| <ul style="list-style-type: none"> - miska ustępowa wisząca ceramiczna z powłoką antybakteryjną - Montaż: na stelażu podtynkowym - bezkołnierzowa - przeznaczenie do użyteczności publicznej - wymiar (35x70) +/-2cm - Miska dostosowana do splukiwania oszczędnego, - Deska wolno opadająca twarda, Zawiasy metalowe, waga ok. 2 kg |  |
| Pisuar | |
| <ul style="list-style-type: none"> - przeznaczenie do użyteczności publicznej - pisuar ceramiczny kolor biały połysk - w widoku z przodu - prostokątny, zaokrąglone narożniki - głębokość 35 cm, Wysokość 55 cm, Szerokość 35cm +/-2cm |  |
| Bidet | |
| <ul style="list-style-type: none"> - bidet ścienny ceramiczny, kolor biały połysk - Montaż: na stelażu podtynkowym - przeznaczenie do użyteczności publicznej - wymiar (34x52) +/-2cm, wysokość 30,5 cm - zestaw bidet + bateria umywalkowa jednouchwytowa 70DN15, uchwyt prosty, wylewka stała, głowica ceramiczna z ogranicznikiem wypływu gorącej wody, kolor chrom |  |

| | |
|---|---|
| Umywalka zwykła | |
| <ul style="list-style-type: none"> - przeznaczenie do użyteczności publicznej - umywalka ceramiczna kolor biały połysk - kształt: półokrągła - wymiary 40x33 +/-2cm - bateria umywalkowa jednouchwytowa 70DN15, wylewka stała, głowica ceramiczna z ogranicznikiem wypływu gorącej wody, kolor chrom |  |
| Umywalka zwykła z fotokomórką | |
| <ul style="list-style-type: none"> - przeznaczenie do użyteczności publicznej - umywalka ceramiczna kolor biały połysk - kształt: półokrągła - wymiary 40x33 +/-2cm - bateria umywalkowa z fotokomórką zasilanie bateryjne, jednouchwytowa 70DN15, wylewka stała, głowica ceramiczna z ogranicznikiem wypływu gorącej wody, kolor chrom |  |
| Umywalka dla niepełnosprawnych | |
| <ul style="list-style-type: none"> - przeznaczenie do użyteczności publicznej - umywalka ceramiczna kolor biały połysk - Niegłęboka umywalka dla osób niepełnosprawnych, ok. 15cm - Szerokość 55 - Długość 55 - bateria umywalkowa jednouchwytowa 70DN15, uchwyt NS, wylewka stała, głowica ceramiczna z ogranicznikiem wypływu gorącej wody, kolor chrom - syfon umywalkowy dla niepełnosprawnych |  |
| Półpostument do umywalki | |
| <ul style="list-style-type: none"> - półpostument do umywalek biały ceramiczny - sposób montażu: podwieszany |  |

| Elektroniczna bateria umywalkowa | |
|--|--|
| <ul style="list-style-type: none">- elektroniczna bateria umywalkowa jednootworowa stojąca- zasilanie bateryjne- sterowanie bezkontaktowe- wylot: stały- filtr zatrzymujący zanieczyszczenia- uchwyt do regulacji temperatury- kolor chrom | <p>Przykładowa bateria:</p>  |

UWAGA:

Zalecane wysokość montażu poszczególnych elementów w łazience dla niepełnosprawnych



- Umywalkę należy zamontować tak, aby jej górna krawędź znajdowała się na wysokości 0,8 – 0,85 m nad posadzką. Pod umywalką należy zapewnić wolną przestrzeń o wysokości minimum 0,67 m od podłogi i głębokości minimum 0,25 m. Wysokość należy mierzyć od podłogi do najniżej położonego elementu umywalki.
- Wysokość montażu dolnej obudowy (syfon, stelaż): min. 65 cm. Oczywiście można w tej sytuacji skorzystać z najlepszego rozwiązania, jakim są umywalki bezsyfonowe.
- Należy zastosować umywalkę o szerokości 0,5 – 0,7 m i głębokości 0,4 – 0,6 m.
- Po obu stronach umywalki należy pozostawić po minimum 0,2 m wolnej przestrzeni.
- Po obydwu stronach umywalki należy zamontować poziome uchwyty (składane lub stałe): o długości 0,5 – 0,7 m, zamontowane tak, aby ich górna krawędź znajdowała się na wysokości zbieżnej z poziomem górnej krawędzi umywalki, zamontowane w rozstawie 0,8 – 0,9 m, symetrycznie względem umywalki. Należy zapewnić minimum 5 cm wolnej przestrzeni pomiędzy uchwytami a najbliższą płaszczyzną (np. umywalką czy ścianą).