

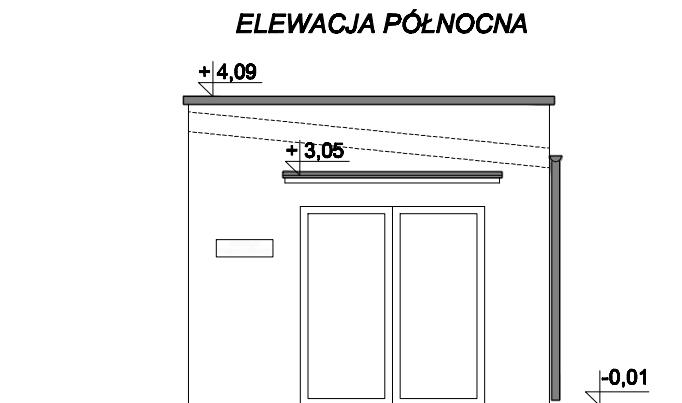
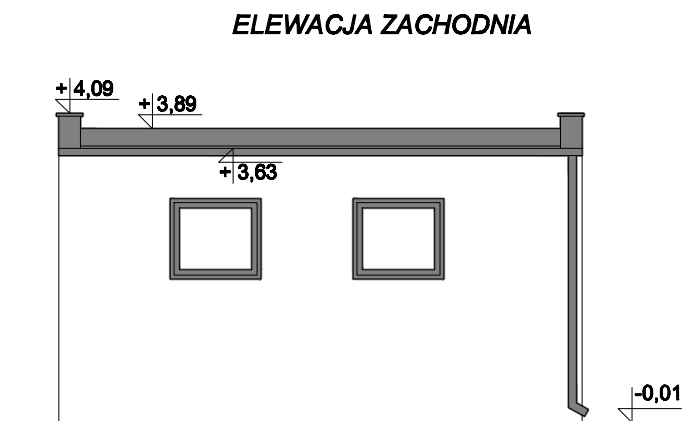
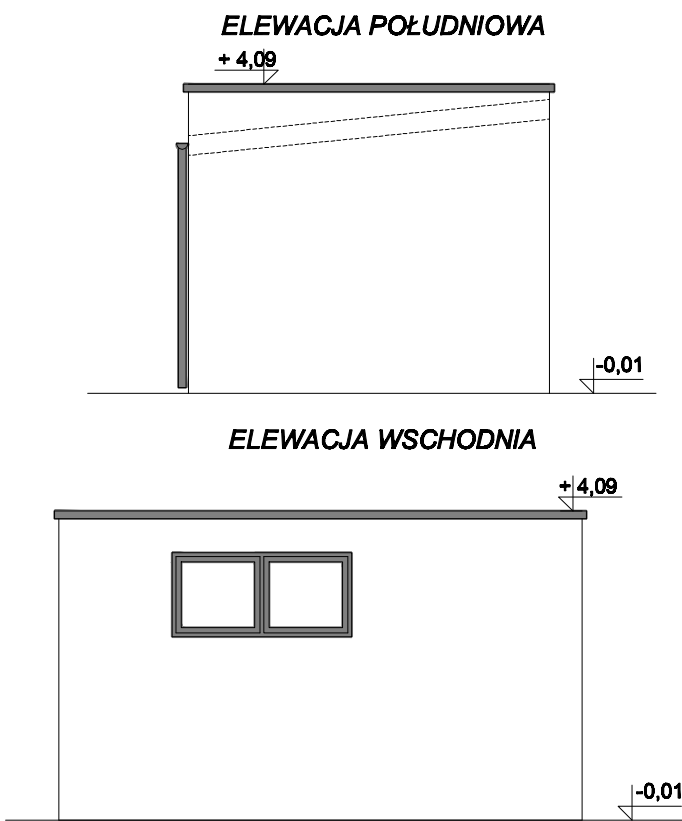
BUDYNEK AGREGATU
PRĄDOTWÓRCZEGO
Instalacja centralnego ogrzewania

SKALA 1:100

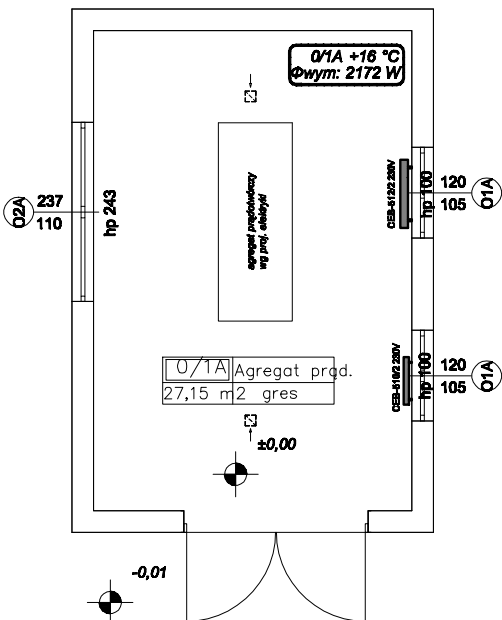


LEGENDA:

CEB-512/2 230V - grzejnik elektryczny - Adonara prod. Purno



RZUT



Zestawienie okien i drzwi w budynku agregatu prądotwórczego			
OZNACZENIE NA RYSUNKU	O1A	O2A	D1A
RODZAJ	PVC	PVC	stalowe
SCHEMAT - WIDOK Z ZEWNĄTRZ			
SZEROKOŚĆ OTWORU W ŚWIECLE OŚCIEŻY (mm)	1 200	2370	2440
WYSOKOŚĆ OTWORU W ŚWIECLE OŚCIEŻY (mm)	1 050	1 100	2640
ILOŚĆ SZTUK RAZEM:	2	1	1
UWAGI:	okna z profili PVC w kolorze szarym drzwi stalowe w kolorze szarym. wymiary otworów sprawdzić na budowie		

<div>Jednostka projektowa: CANEA CANEA Inżynieria i Komputery - Artur Polakowski 25-035 Kielce, Al. Legionów 3/4 tel: (41) 344-7000; fax: (41) 344-77-80; e-mail: biuro@canea.com.pl</div>	FUNKCJA	NAZWISKO	PODPIS
	Projektował:	mgr inż. Iwona Zielińska nr upr. SWK/0057/POOS/07	
	Opracował:	mgr inż. Maciej Zamowicki	
	Opracował:	mgr inż. Monika Przypiórka	
Zadanie: REMONT ODDZIAŁU CHOROÓB ZAKAŻNYCH I ODDZIAŁU DERMATOLOGICZNEGO PRZY UL. RADIOWEJ W KIELCACH	Sprawdził:	mgr inż. Marcin Kuchal nr upr. SWK/0123/POOS/07	
	Branda:	SANITARNA	
	Adres obiektu:	Kielce, ul. Radiowa 7 działki nr ew. 68/1 obręb 0017	
	Etap:	PROJEKT BUDOWLANY	
Data: 06.2012 Skala: 1:100	Tytuł:	BUDYNEK AGREGATU PRĄDOTWÓRCZEGO Instalacja centralnego ogrzewania	
	Rysunek:	SAN-026	Revizja: A Nr proj.: 12-03-01