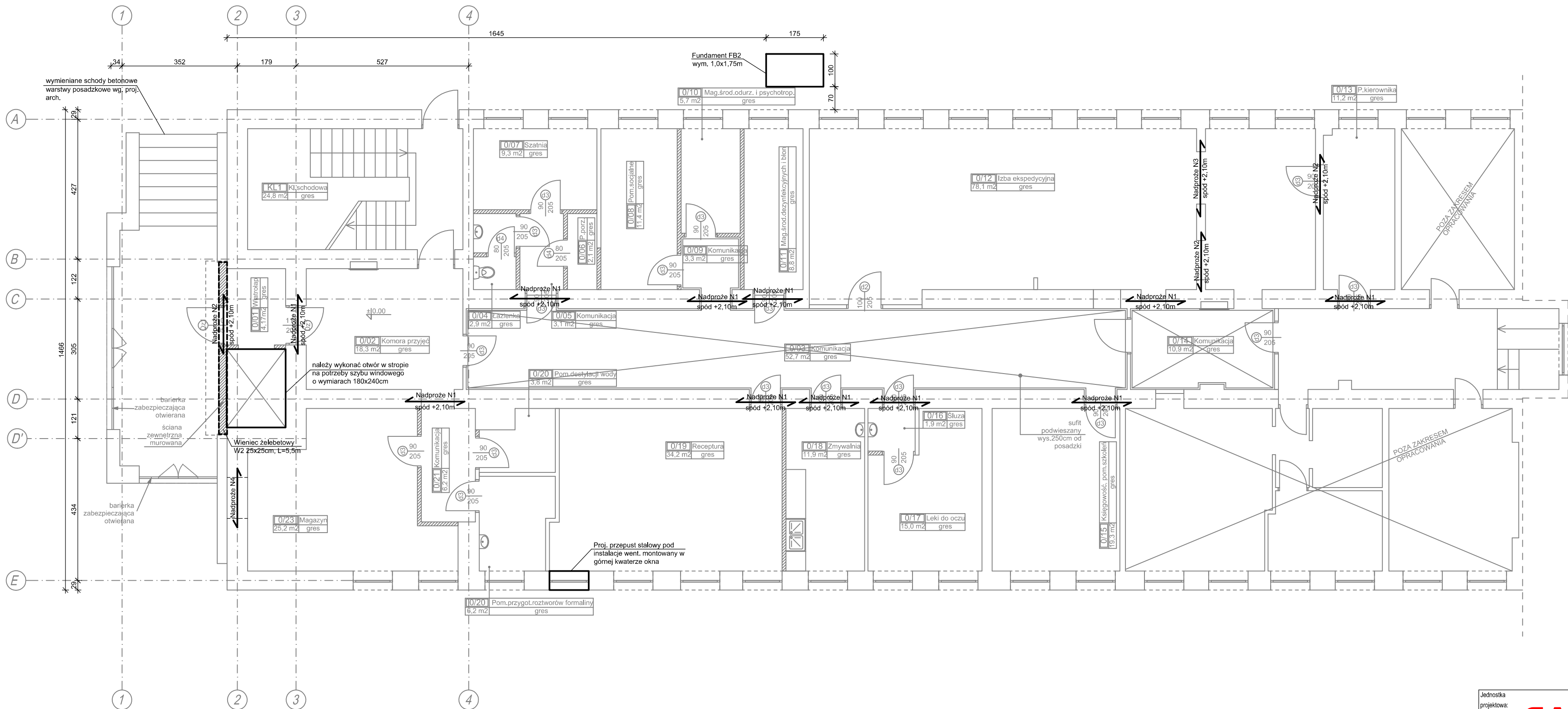


RZUT PARTERU
skala 1:100



Jednostka projektowa: <div></div> CANEA Inżynieria i Komputery - Artur Polakowski 25-035 Kielce, Al. Legionów 3/4 tel: (41) 344-7000; fax: (41) 344-77-80; e-mail: biuro@canea.com.pl		FUNKCJA	NAZWISKO	PODPIS	
		Projektował:	mgr inż. Artur Polakowski nr upr. SWK/0083/P00K/05		
		Opracował:	mgr inż. Tomasz Medalion		
		Opracował:	mgr inż. Łukasz Warianek		
Zadanie:		REMONT I MODERNIZACJA APTEKI SZPITALNEJ			
Inwestor:		WOJEWODZKI SZPITAL ZESPOLONY W KIELCACH ul. Grunwaldzka 45		Branża:	
Adres obiektu:		Kielce, ul. Grunwaldzka 45 działki nr ew. 390/13 obręb 10115			Etap:
Data: 06.2012		Tytuł: RZUT PARTERU			Rysunek:
Skala: 1:100					
		KON-002			Revizja:
					<div></div>