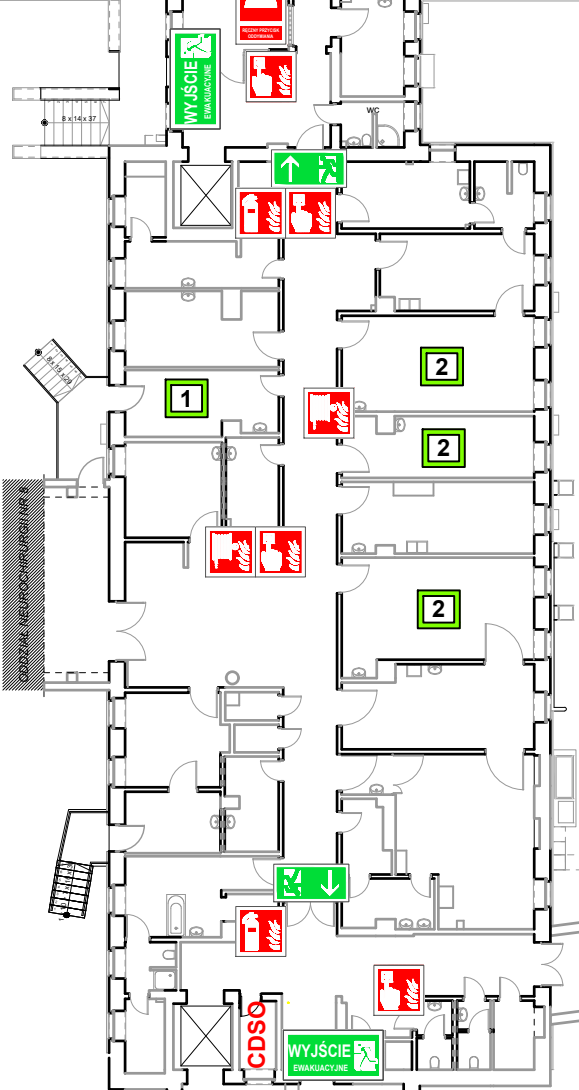


Powierzchnia netto: 18100,5 m<sup>2</sup>  
Wysokość: 17,8 m  
Kondygnacje: 4 nadziemne  
1 podziemna

ODDZIAŁ NEONATOLOGICZNY

ODDZIAŁ OTOLARYNGOLOGICZNY

LICZBA ŁÓŻEK - 65

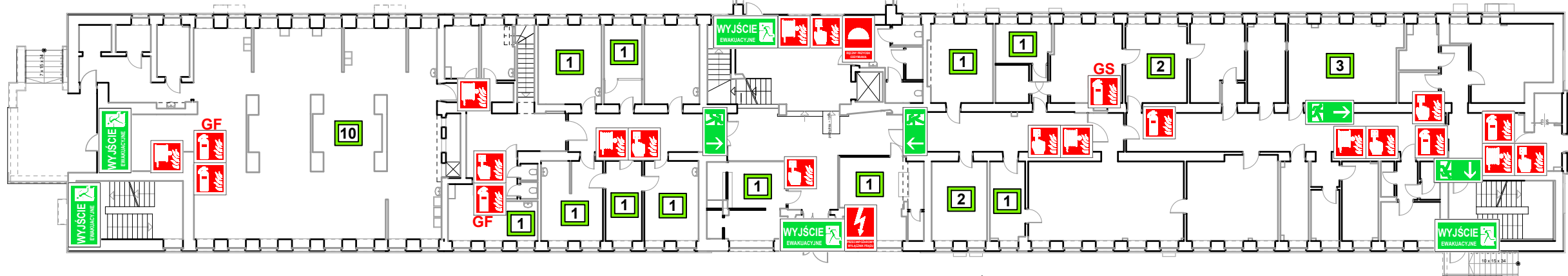


### LEGENDA

- WYJŚCIE EWAKUACYJNE
- DRZWI EWAKUACYJNE
- KIERUNEK DROGI EWAKUACYJNEJ
- GAŚNICA PROSZKOWA ABC O MASIE ŚRODKA GAŚNICZEGO 6 KG
- HYDRANT WEWNĘTRZNY
- RĘCZNY OSTRZEGACZ POŻAROWY
- URUCHAMIANIE SYSTEMU ODDYMIANIA
- PRZECIWPÓŻAROWY WYŁĄCZNIK PRĄDU
- ILOŚĆ OSÓB PRZEBYWAJĄCYCH W POMIESZCZENIU
- GAŚNICA PIANOWA AF O MASIE ŚRODKA GAŚNICZEGO 2 KG
- GAŚNICA ŚNIEGOWA O MASIE ŚRODKA GAŚNICZEGO 5 KG

STREFA POŻAROWA ZAKWALIFIKOWANA  
DO KATEGORII ZAGROŻENIA LUDZI - ZL II

ŁĄCZNIE NA KONDYGNACJI  
MOŻE PRZEBYWAĆ - 100 OSÓB



BUDYNEK GŁÓWNY WOJEWÓDZKIEGO SZPITALA ZESPOLONEGO w KIELCACH ul. GRUNWALDZKA 45		
TEMAT	PLAN OCHRONY PRZECIWPÓŻAROWEJ	
POZIOM	PARTER	Nr rys. 3
OPRACOWAŁ		Nr Upr. 457/2003
ZAKAŁD DORADZTWA I USŁUG TECHNICZNYCH <b>TECH</b> <b>POZ</b> nika arnicza		inż. poż. Zbigniew Dyk Rzeczoznawca d/s zabezpieczeń przeciwpożarowych z listy KG PSP tel. kom. 602 858 457
		PODPIS